

# Start Here

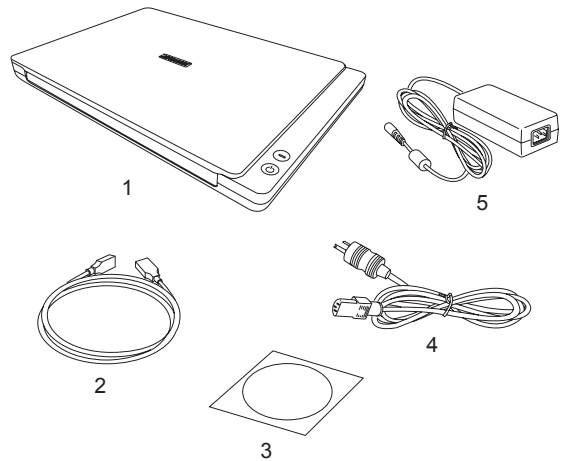
➔ 安裝您的全友掃描器 XT5830 HS, XT5820 HS 和 XT5810 HS

## 1

### 打開包裝

拆開掃描器包裝並檢查主要的配件：

1. 掃描器
2. 高速 USB 2.0 訊號線
3. 軟體光碟片
4. 電源線
5. 電源變壓器



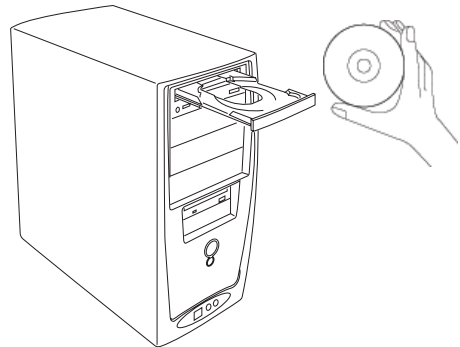
## 2

### 軟體的安裝

**注意：**您必須先將軟體安裝完成再來連接掃描器。

軟體安裝前請先關閉其他的應用程式與防毒軟體。

- A. 啟動您的電腦。
- B. 將 **Microtek** 軟體光碟片置入您的光碟機內，依照螢幕上的指示進行驅動程式與應用軟體的安裝。
- C. 全部軟體都安裝好之後，重新啟動您的電腦。



注意：如果安裝程式未自動啟動，則打開在桌面上的「我的電腦」，在光碟機的圖示上點兩下以開啟光碟片資料夾，在「cdsetup.exe」的圖示上點兩下以啟動安裝程式。

# 3

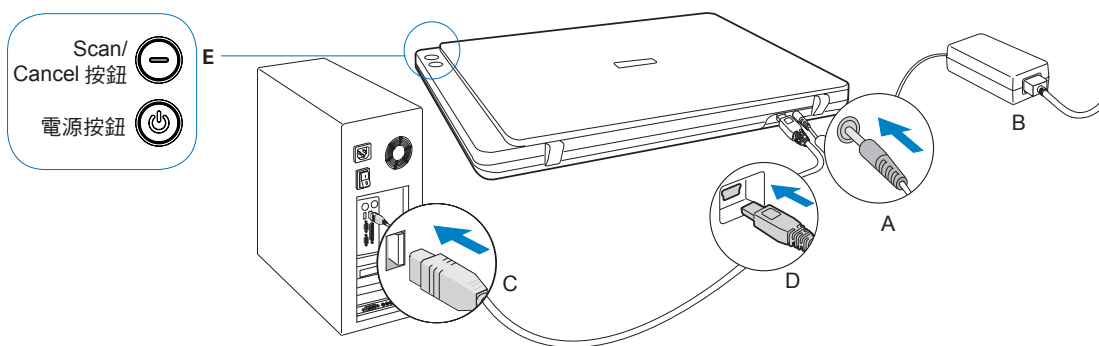
## 掃描器的連接

### 連接電源

- 將電源變壓器圓形的直流電源輸出端連接到掃描器後方的電源輸入插孔內。
- 將電源線的一端連接到電源變壓器上，並將電源線的另一端插頭插入電源插座。

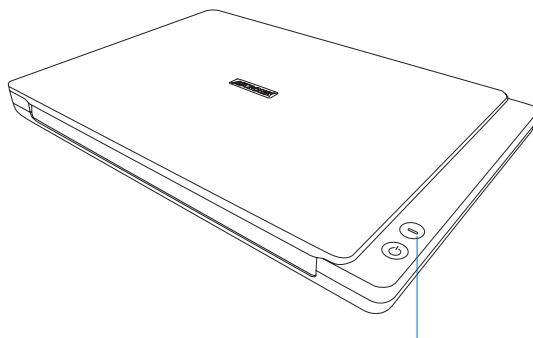
### 連接高速 USB 2.0 訊號線

- 將 USB 訊號線的一端連接到電腦的 USB 連接埠。
- 將 USB 訊號線的另一端連接到掃描器的 USB 連接埠。
- 按住掃描器的電源按鈕 (⏻) 直到 Scan/Cancel 按鈕上 LED 指示燈亮起 (綠色)。這時，作業系統將會自動偵測您的掃描器。



## 功能鍵的設定

您的掃描器前面板上有 1 個 Scan/Cancel 按鈕，是用來自動執行預先設定的一些特定作業，例如掃描存檔、文件掃描列印，或是掃描並進行文字辨識等等。透過 ScanWizard DI 軟體中的 **掃描器功能按鈕設定介面** 說明來設定功能鍵的作用，詳細說明請參考使用者手冊內的說明。



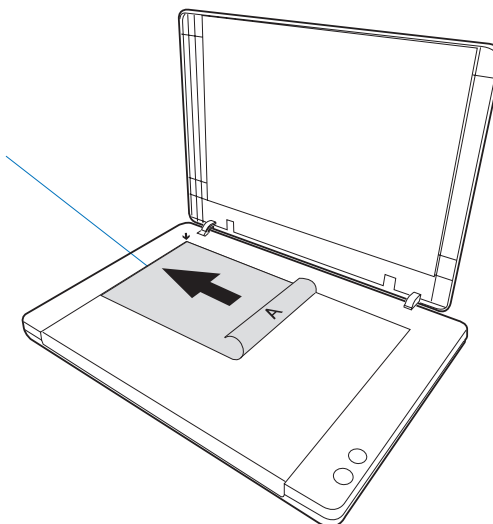
Scan/Cancel 按鈕：立即執行掃描或取消正在進行之掃描工作。

## 置放稿件

1. 將掃描器上蓋向上舉起。
2. 如下圖所示，將待掃稿件面朝下，置放在掃描器玻璃面上，稿件頂端緊靠住掃描器左方的垂直尺規。
3. 將掃描器上蓋蓋下。

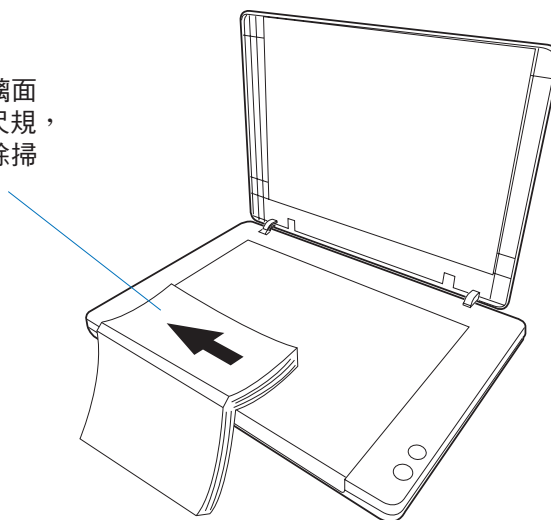
### 置放單張稿件時：

文字面朝下，置放於玻璃面上，將稿件貼齊垂直尺規並對準玻璃面上的箭頭標誌（➡）放置。



### 置放較厚書籍時：

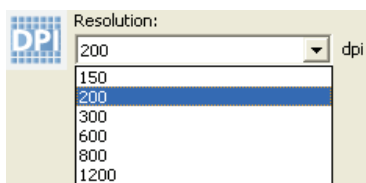
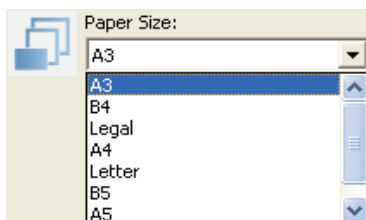
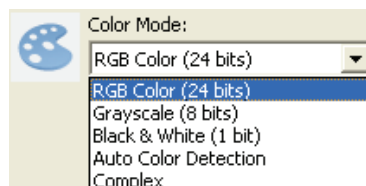
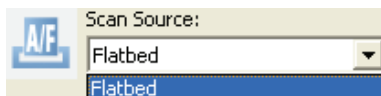
文字面朝下，置放於玻璃面的前方，靠近左方垂直尺規，也可以視書籍的厚度移除掃描器上蓋。



## 掃描稿件

1. 將待掃描稿件面朝下，置放在掃描器玻璃面上。
2. 點選桌面上的 **ScanWizard DI** 圖示，啟動驅動程式。
3. 在使用介面上按下 **掃描設定** 按鈕來啟動掃描設定介面。
4. 按照以下步驟，在掃描設定介面上進行相關的設定：

- a) 從 **掃描來源** 選單中選擇稿件來源為 **掃描平台**。
- b) 根據您的使用需求，從 **色彩模式** 下拉式選單中選擇掃描類型：
  - 掃描彩色影像時請選擇 **RGB 全彩 (24 bits)**
  - 掃描灰階影像時請選擇 **灰階 (8 bits)**
  - 掃描黑白影像時請選擇 **黑白 (1 bit)**
  - 讓系統自動偵測掃描影像類型時請選擇 **自動色彩偵測**
  - 掃描類型有全彩、灰階或黑白等個別時請選擇 **複合**
- c) 從 **紙張大小** 下拉式選單中設定紙張大小，作為掃描器預覽時的範圍。
- d) 從 **解析度** 下拉式選單中設定掃描輸出時的解析度。
- e) 如果勾選 **自動裁切** 和 **自動旋轉** 選項，掃描器將會自動偵測稿件的影像範圍，掃描整個影像之後會自動切除不必要的黑邊，並將一定程度內的傾斜稿件自動進行修正處理。

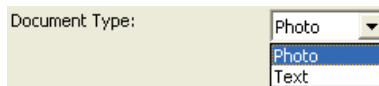


5. 按一下視窗右側的 **Show/Hide Preview Window** 標籤與 **Show/Hide Settings Window** 標籤，展開其它對您進行掃描工作有幫助的工作視窗。
6. 按一下 **瀏覽 (Preview)** 按鈕，掃描器進行快速的瀏覽掃描後，預覽影像會顯示於 **預覽視窗** 中；瀏覽結束後記得將稿件放回至自動送紙器的進紙托盤內。

7. 按下設定視窗上的 **一般** 標籤，進入「一般設定介面」：

a) 根據您的使用需求，從 **文件種類** 下拉式選單中設定選框內的影像屬性。

— 掃描彩色影像時請選擇 **相片**



— 掃描文字時請選擇 **文字**

b) 如果有需要的話，勾選 **移除空白頁** 和 **移除打洞孔** 選項。

8. 如果有需要的話，按下設定視窗上的 **影像處理** 標籤，進入「影像增進介面」，使用影像修正工具來調整影像品質。

9. 按下 **確認** 按鈕關閉掃描設定介面，回到 ScanWizard DI 主要使用介面。

10. 在主要使用介面上，於 **檔案格式** 選單中，選擇儲存掃描影像的檔案格式。

11. 在主要使用介面上，於 **檔案名稱** 選單中，指定儲存掃描影像的檔案名稱。

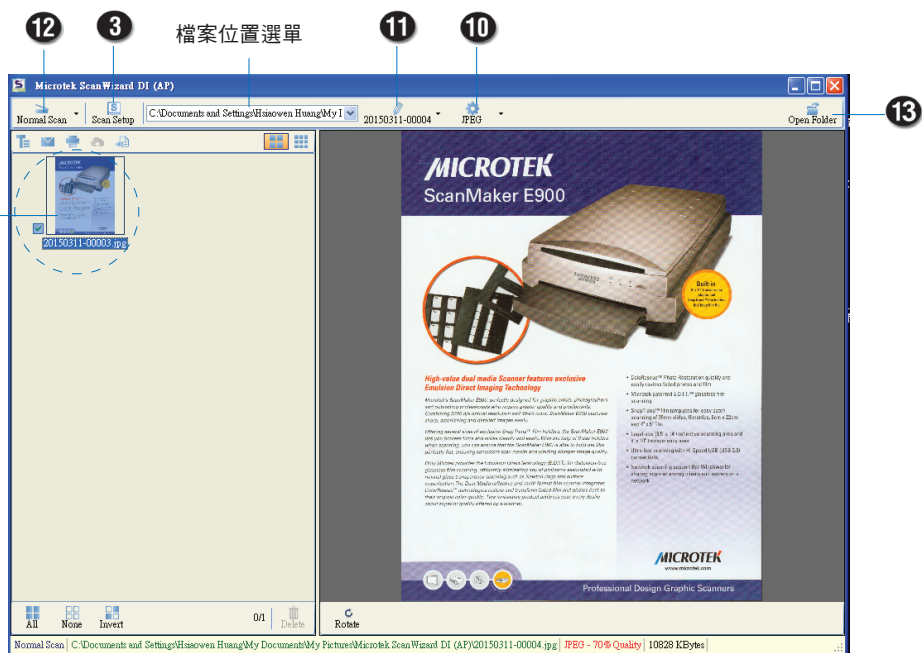
12. 在主要使用介面上，按下 **一般掃描** 按鈕，開始對稿件進行掃描存檔。

掃描完成後，影像將會自動儲存於您在 **檔案位置** 選單中指定的地方；同時、該檔案的縮圖會出現在 ScanWizard DI **縮圖視窗** 裡，底下會跟著先前選定好的檔案名稱與格式。

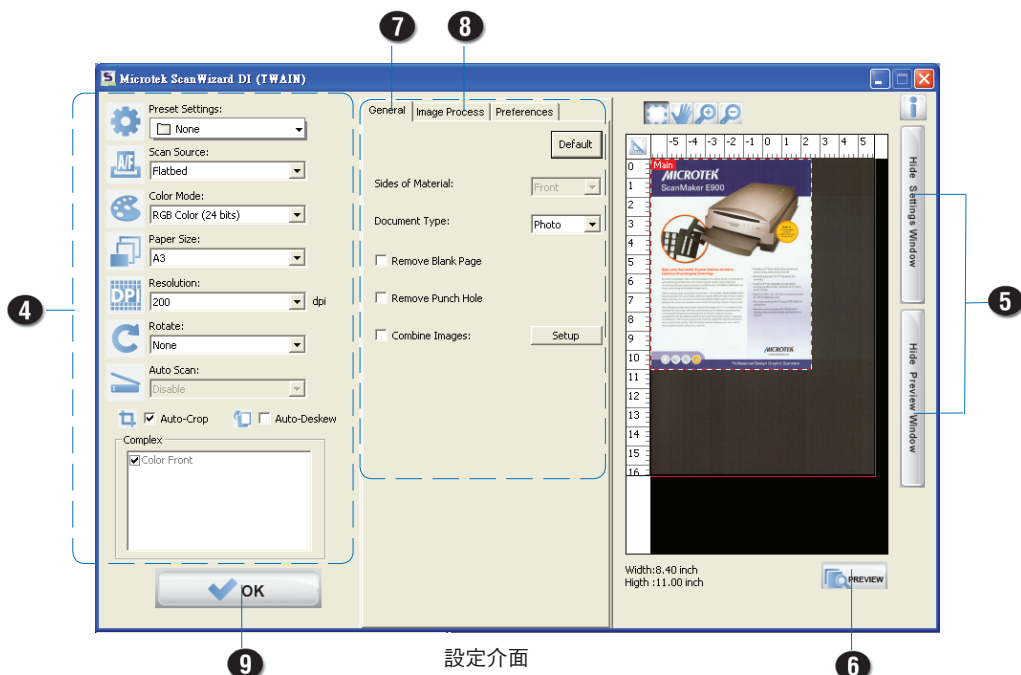
13. 如果有需要的話，按下 **開啟檔案夾** 按鈕來檢視儲存的檔案。

注意：關於其他更詳細的掃描操作說明，請參考光碟片中的掃描器使用手冊。

點選縮圖在右側影像預覽視窗中放大







主要介面

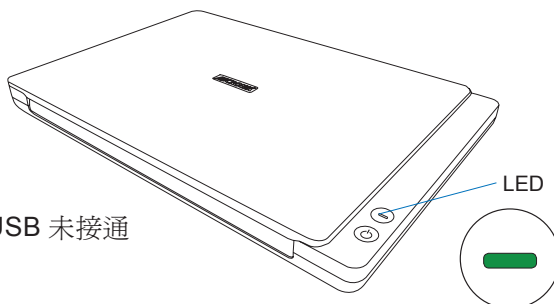


設定介面

## 發生問題？

LED 燈號（Scan/Cancel 按鈕）代表掃描器的狀態。

-  **燈號亮起：**準備掃描
-  **綠燈閃爍：**掃描中或在休眠中
-  **紅燈亮起：**錯誤發生或電源接通但 USB 未接通
-  **燈號熄滅：**掃描器關機



如果您遇到問題，請檢查下列的項目，如果您的問題列於其中，請嘗試下列建議的解決方式處理。您或許需要再參考本說明文件第 1 步驟到第 3 步驟的安裝說明，確認您有依照正確的方式安裝。

### 1. 掃描器電源已接上時無燈光亮起

請確認掃描器已正確的連接到電腦並且已接上電源。

### 2. 出現新增／移除硬體的畫面

按「取消」按鈕並關閉「控制台」。拔掉電腦或掃描器後方的 USB 連接線，或參考本說明文件的說明。

### 3. 要進行掃描時出現「找不到掃描器」的錯誤訊息

請確認掃描器已正確的連接到電腦並且已接上電源（請參考第 3 步驟的說明）

請移除 ScanWizard DI 軟體，再重新安裝一次。

### 4. 掃描後得到的是空白的影像

請移除 ScanWizard DI 軟體，再重新安裝一次。

## 需要協助？

### 使用手冊

如果您有額外的問題需要進一步的資訊或指引，我們提供線上文件 / 使用手冊的電子檔案，包含有：

1. 掃描器的使用手冊
2. ScanWizard DI 掃描軟體

要閱讀這些相關軟硬體與應用程式的線上文件 / 使用手冊時，請將軟體光碟片置入您的光碟機內，然後在光碟安裝程式自動啟動後，找到並點選 **Manual** / 手冊 的按鈕選項，最後再點選您要閱讀的線上文件 / 使用手冊。

### 缺件

如果您的掃描器包裝中有缺少配件，請聯絡您所購買的產品經銷商或是全友電腦客戶服務中心。

### 軟體更新下載

當您完成軟體的安裝，如果發現安裝後的驅動程式及應用程式無法正常運作於您使用的產品或作業系統，請連結至 **Microtek** 下載服務網站 [ww7.microtek.com.tw/service.php](http://ww7.microtek.com.tw/service.php) 下載任何您可能需要更新的軟體並重新安裝。

更多 **Microtek** 的產品訊息，請連結至 [www.microtek.com](http://www.microtek.com)。

#### Power Adapter

Use only power supplies (AC/DC adapters) listed below:

Voltage	Manufacturer	Model No.
AC 100V to 240V	APD	DA-48M24

NOTE: Please make sure that the electrical outlet to where the scanner will be connected is nearby and readily accessible.

© 2015 全友電腦版權所有。以下的商標或註冊商標分別為其所屬公司所擁有：  
**Microtek**, **ScanMaker**, **ArtixScan**, **ScanWizard** 和 **ColorRescue** 是全友電腦股份有限公司的註冊商標。**Macintosh** 是 **Apple** 蘋果電腦公司的註冊商標。**Adobe Acrobat** 是美商 **Adobe** 公司的註冊商標。**Windows** 是 **Microsoft** 微軟公司的註冊商標。其他的公司或產品名稱之註冊或未註冊商標分別為其所屬公司所擁有。全友電腦保留變更掃描器配件、搭配軟體、硬體規格以及軟體功能的權利，實際以出貨時的產品為準；本文件之說明僅供參考，如有更新恕不另行通知。

# MICROTEK