

ArtixScan F2

# 自動對焦雙平台式掃描器

無與倫比的  
高效能、高價值  
及多功能性



CCD

4800  
解析度

48-bit  
色彩深度

4.2  
Dmax

LED  
光源

無需  
暖機

Legal  
尺寸

網路  
共享

自動  
對焦

E.D.I.T.™

# MICROTEK

## ArtixScan F2

### 自動對焦確保最佳掃描品質

自動對焦功能藉由調整 CCD 掃描模組與稿件的相對位置，能在您所框選的特定稿件區域內，自動的將焦距調整到最正確的位置，獲得最佳的掃描品質。當您在掃描不平整或有皺摺的相片或底片時，更能顯示此自動對焦功能的最佳成效。



對焦前

對焦後



### E.D.I.T.™ 藥膜面直接感光技術呈現優異的影像品質

全友專利 E.D.I.T.™ (Emulsion Direct Imaging Technology) 藥膜面直接感光技術是一無玻璃掃描系統，使用在全友雙平台式掃描器的透射稿掃描平台上，它是一種不需玻璃介面，就可直接從底片的藥膜面讀取影像訊號，沒有玻璃層的干擾，減少光線反射、折射等干擾，因而避免了如牛頓環現象的產生，以及影像變形等其它不良效應，為全友高階影像掃描器獨特技術。

#### 牛頓環

惱人又難以去除的環狀交錯光影，即所謂的「牛頓環」，在數位影像處理上極難修復，堪稱設計師們的夢魘。

#### 指紋

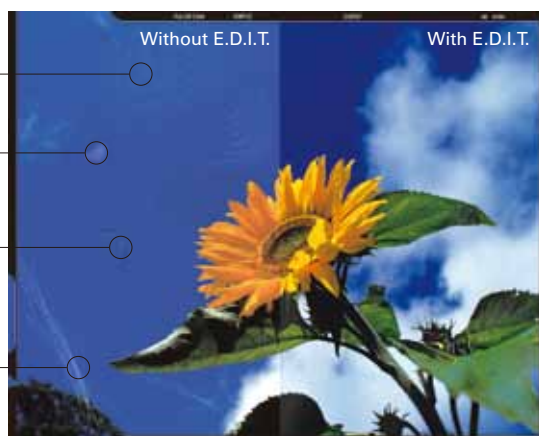
隨著經常使用指紋會出現在掃描器的玻璃面上，除非您落實使用特殊玻璃清洗劑定期清洗。

#### 灰塵

灰塵也會過於頻繁出現，即使您剛去除底片表面上的灰塵。

#### 刮痕

隨著時間的過去，難以避免玻璃上會有刮痕的產生。如果刮痕出現在底片上，E.D.I.T.™ 技術可將問題維持至最低限度。



### 4800 x 9600 dpi 高解析度、48 位元色彩深度與最高 4.2 的光學濃度

ArtixScan F2 擁有令人驚訝的 41,300 光學元素的高解析度 CCD，使得解析度高達 4800 dpi。經由內建 48 位元的 ADC 電路，可將原稿轉換成高度真實的數位影像。最高 4.2 的光學濃度，能在不損害影像的狀況下，捕捉明亮與陰暗細部，精準呈現自然生動色彩。



原始圖片



3.7 Dmax



4.2 Dmax



## 搭配無玻璃 SnapTrans™ 多種底片片匣 提供專業的底片掃描品質

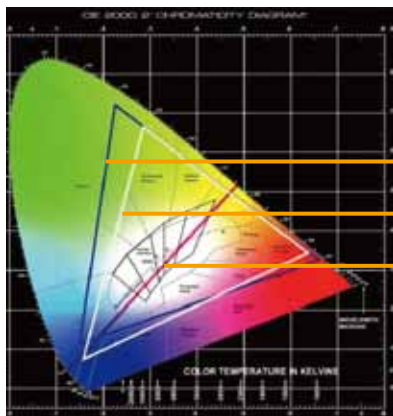
ArtixScan F2 提供多組片匣，是專門設計裝載不同尺寸的底片之用；片匣依底片尺寸，包含了 35 mm 長條型底片片匣、35 mm 幻燈片片匣、4" x 5" 底片片匣、及 6 x 22 cm 底片片匣，讓您可以輕鬆處理多種尺寸的底片掃描。

同時，ArtixScan F2 也提供了一個玻璃片匣用於掃描非標準尺寸底片之用，有了這些片匣，再搭配批次掃描功能，您的生產力可就大大的提高了。



## 三波長 LED 光源影像色彩更豐富

ArtixScan F2 採用三波長 LED 當其光源，其色彩領域 (color space/color gamut) 表現比二波長 LED 來的廣且更接近 NTSC 的色彩領域，能呈現出較細膩且豐富的色彩，使掃描後的影像更接近真實的影像。



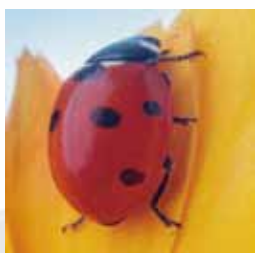
再者，LED 光源，開機不需暖機就能馬上進行掃描，縮短掃描器從待機狀態下重新啟動的時間，有效達成省電及省時的目的。溫和且穩定的光源，亦不需要特別的維護，影像品質不會因長時間的掃描而耗損，真正確保每次掃描的影像品質。

## 先進的 CCD 封裝導熱技術

ArtixScan F2 運用 CCD 封裝導熱技術，對於需要長時間處於工作狀態的使用者而言，能有效控制和降低雜訊的產生，進而保證高品質影像恆久穩定的輸出。

## 全友專屬的色彩回復技術 ColoRescue™

全友專屬的色彩回復技術 ColoRescue™ 可以用來處理褪色的相片或底片，在掃描之後，儘可能的將影像的色調回復成原本的光彩與亮度，成為更鮮明的影像。單一點擊勾選 色彩回復技術 ColoRescue™ 即可自動進行色彩回復處理的程序，操作簡單易用。



有雜訊影像



無雜訊影像



回復前

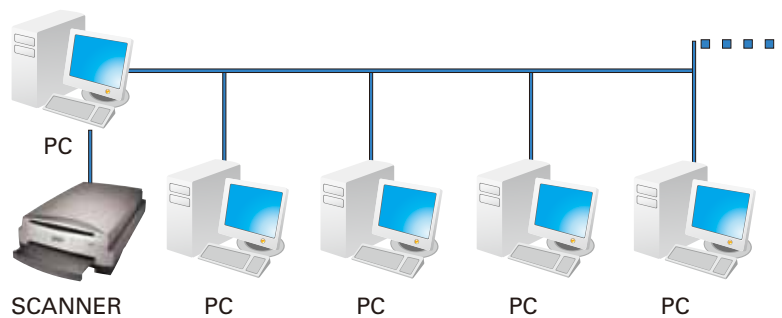


回復後

# ArtixScan F2

## 支援網路共享功能

網路共享功能允許區域網路上的使用者，能夠共用一台掃描器，藉以提高掃描器的產值。只要一台電腦連接掃描器，其它電腦就可以共享使用這台掃描器，真正做到資源共享。



## 功能強大掃描軟體

ArtixScan F2 提供您多款掃描軟體，您可以選擇最適合您需要的掃描軟體來進行掃描。



### • 全友 ScanWizard Pro 軟體 (PC)

ScanWizard Pro 是全友專為專業使用者所開發的掃描軟體，具有許多強大、專業級的掃描功能。軟體本身包含有色彩校準程式 Microtek Scanner ICC Profiler (MSP)，讓使用者可以校準掃描器的色彩並產生一個 ICC 色彩描述檔，以確保使用者每次掃描時都能獲得準確並維持一致的色彩。再者，支援兩個色彩空間模式，您可以使用原本的 RGB 與 CMYK 模式，或是根據對色相、色濃度與亮度的視覺感受，以更直覺的方式進行調整的 LCH 色彩模式 (Lightness, Chroma, Hue)。



### • LaserSoft SilverFast Ai Studio 軟體 (PC/Mac)

SilverFast Ai Studio 是全球知名掃描軟體，直覺圖像介面只要依循您的直覺，就可以享受軟體的豐富功能，讓您一用就上手，適合於所有對圖片影像有高品質要求的使用者。



## SilverFast® Ai Studio

### 規格

產品類型	掃描範圍
平台式彩色掃描器	反射稿: 8.5" x 14" / 216 x 356 mm
影像感應元件	透射稿: 8" x 10" / 203 x 254 mm
CCD	連接介面
光源	Hi-Speed USB (USB 2.0)
LED	體積 (長x寬x高)
光學解析度	22.3" x 15.1" x 6.3" / 567 x 385 x 158 mm
4800 x 9600 dpi	重量
濃度值	26.4 lbs. / 12 kg.
4.2 Dmax	環境
掃描模式	操作溫度: 41° F to 104° F / 5° C to 40° C
48-bit 彩色 / 16-bit 灰階 / 1-bit 黑白	相對濕度: 20% to 85%

### 系統需求

- 光碟機 (用來安裝驅動程式)
- 具有 24 位元顯示能力之彩色顯示器
- 512 MB 或以上的隨機存取記憶體
- USB 2.0 連接埠
- Pentium IV 或以上等級的電腦;  
Intel 為核心處理器的 Mac 電腦
- Windows XP, Vista, 7 或 8 作業系統;  
Mac OS X 10.6 或以上的作業系統

### 附贈軟體

- Microtek® ScanWizard™ Pro (PC)
- Microtek® Scanner ICC Profiler (PC)
- Microtek® LAN Wizard (PC)
- Microtek® ScanPotter (Mac)
- ABBYY FineReader® Sprint OCR (PC/Mac)
- InterVideo MediaOne Gallery™ (PC)
- Adobe® Acrobat® Reader (PC)
- Adobe® Photoshop Elements (PC/Mac)
- SilverFast Ai IT8 Studio (PC/Mac)



\* 更多有關產品的資訊，請連絡全友電腦當地銷售人員或經銷商。

全友電腦股份有限公司

106 台北市大安區敦化南路二段 76 號 9 樓

電話: +886-2-27035566

傳真: +886-2-27033232

網址 <http://www.microtek.com>

版權所有 © 2013 Microtek. Microtek, ScanMaker, ArtixScan, ScanWizard 及 ColoRescue 是全友電腦股份有限公司的註冊或未註冊商標。其他的公司或產品名稱之註冊或未註冊商標分別為其所屬公司所擁有。全友電腦保留變更產品配件、搭配軟體、硬體規格以及軟體功能的權利，實際以出貨時之產品為準，如有更新恕不另行通知。圖片版權所有 © 2003-2012 Shutterstock Publishing. 20131230

**MICROTEK**  
SCAN THE WORLD