

LS-3700

A1 大尺寸平台式掃描儀

平台設計，用途廣泛

- A1 加大尺寸設計，掃描範圍達 37 x 25 英吋
- 開放平台落地式機身，便於各種物件掃描
- 600 dpi 彩色 CCD 感測器，確保優異影像品質
- 雙向 LED 光源設計，減低掃描影像陰影
- 單光機單次掃描設計，無拼圖
- 掃描景深高達 10mm，可掃描實體物件凹凸面
- 機台具備滾輪底座，方便儀器移動安裝
- 專用大幅面掃描軟體 ScanWizard Doc，簡單易用



LS-3700

全友 LS-3700 大幅面平台式掃描儀採用落地桌面平台式設計，掃描範圍達 37 x 25 英吋 (635 x 940 公釐) 大於 DIN A1，適用於各種大尺寸平面圖的掃描，如彩色海報、工程、建築地圖等文件，更可掃描布料、掛畫、裝訂圖書、厚重紙質或脆弱紙張等物件。LS-3700 採用彩色 CCD 影像感測元件，光學解析度達 600 dpi；使用雙 LED 光源可減低掃描物件影像之陰影，隨點即亮，無需預熱待機。只要掃描物件能平貼於掃描玻璃平台即可清楚取得影像，掃描用途非常廣泛。

開放平台式架構，滿足各種掃描需求

落地桌面平台設計，開放式玻璃平台便於掃描厚重紙質、脆弱紙張、布料、掛畫、裝訂圖書等各式廣泛物件。

雙向 LED 光源設計，減低掃描影像陰影

配置雙向 LED 光源，可降低掃描影像之陰影，確保掃描圖像清晰逼真，待機開啟無需暖機，隨點即可掃描，且符合環保節能趨勢。

採用工業級傳動裝置

採用工業級傳動裝置並將皮帶置中驅動設計，掃描光機傳動平順，掃描噪音低，影像精準。

掃描景深高達 10mm

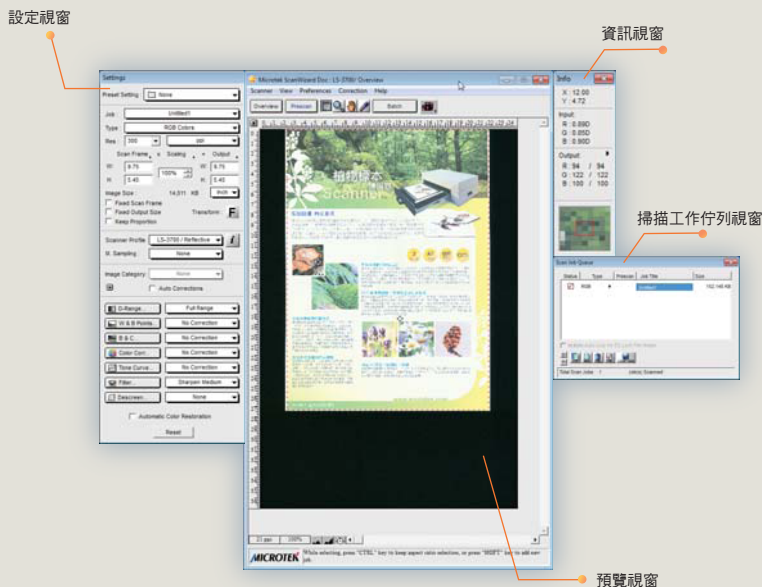
高達 10mm 掃描景深，可有效掃描處理水彩油畫等實體物件的凹凸面，影像不會模糊失真。



單向 LED 光源 - 陰影較多



雙向 LED 光源 - 陰影較少



ScanWizard Doc 大幅面專用掃描軟體 功能完善，簡單易用

ScanWizard Doc 是一套專為擷取大尺寸平面圖文的應用需求而開發設計，具有許多強大、專業級的掃描功能及影像修正工具，讓使用者能立即得到完整的協助，藉以輕鬆的駕馭掃描儀，獲得最佳的掃描影像。

- 色彩管理
- 動態範圍調整
- 影像亮部/暗部色階調整
- 影像色彩亮度/對比/飽合度調整
- 色階曲線工具
- 濾鏡特效
- 去除印刷網紋
- 自動色彩回復
- 顏色反轉等功能

產品規格

產品類型	平台式落地型掃描器
影像感測元件	彩色線型 CCD
光學解析度	600 dpi
光源	LED
色彩深度	48-bit (輸入)
色彩模式	24-bit 彩色 / 8-bit 灰階
掃描範圍	635 mm x 940 mm (25" x 37")
掃描速度	45 sec @ 300 dpi, A1 彩色
格式輸出	TIFF、BMP、JPEG、JPEG2000、PDF等
連接介面	高速 USB 2.0

體積 (長x寬x高)	133 cm x 87 cm x 72 cm (不含掀蓋)
淨重	約 170 kg
電源電壓	AC 100V - 240V, 47-63 Hz, 最大 1.7A (輸入)
消耗功率	37.5 W
作業環境	操作溫度: 50° - 95°F (10° - 35°C) 相對濕度: 20% - 85% RH

系統需求

- 光碟機 (用來安裝軟體)
- 支援全彩顯示之顯示介面卡及螢幕
- USB 2.0 介面
- 8 GB 或以上的隨機存取記憶體
- Intel Core i5 3.0 GHz 或以上的 CPU 處理器
- Windows 7 / 8 / 10 (64位元作業系統)

* 更多有關產品的資訊，請連絡全友電腦當地銷售人員或經銷商。

MICROTEK

全友電腦股份有限公司

106 台北市大安區敦化南路二段 76 號 9 樓

電話: +886-2-27035566 傳真: +886-2-27033232

網址: <http://www.microtek.com>

