

LS-4600

A0 平台大尺寸掃描儀

- A0 大尺寸，掃描範圍達 841 mm x 1189 mm。
- 採用彩色線性 CCD，光學解析度達 600 dpi，確保優異的影像與色彩品質。
- 單光機單鏡頭設計，避免掃描影像拼接不良現象。
- 雙向LED光源設計，可減低皺褶稿件的影像陰影。
- 高速USB電腦連接介面，安裝簡單輕鬆。
- 專用影像擷取軟體 ScanWizard Graph 功能強大，簡單易用。



LS-4600

全友 LS-4600 是一台專為擷取大尺寸圖像所開發設計的掃描儀，擁有 A0 大尺寸掃描平台，掃描範圍達 841 mm x 1189 mm，可以讓您輕鬆進行特大原稿的掃描。高解析的彩色線型 CCD，解析度每英吋可達 600 dpi 與 24 位元色彩深度，提供優質的圖像掃描，更確保圖像的色彩品質，讓大圖數位化工作變得簡單又輕鬆。LS-4600 是大圖掃描的最佳首選，適用於各種大尺寸原稿的掃描，如古舊圖紙、書籍、歷史畫冊等，有了它，大尺寸圖像數位化工作不再是麻煩困難的事！

單機單鏡頭設計，避免掃描影像拼接不良現象

採用高規格光學元件，單鏡頭即可擷取A0全幅面影像，避免雙鏡頭掃描可能產生之影像拼接不良現象。

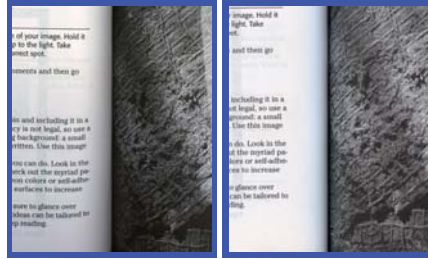


▲ 無拼接

▲ 拼接不良

雙向LED光源設計，可減低皺褶稿件的影像陰影

滿足文物、大圖之數位化及數據加工掃描需求，提供穩定優異之掃描影像品質。



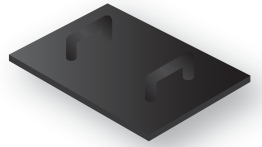
單光源

雙光源

選購

可選配專用壓板，方便大圖平整

掃描平台可搭配“活動式”專用壓板，將捲曲、起皺或折疊的原稿壓平，操作使用上極具便利及彈性。



選購

可選配專用台車，方便掃描機台的移動

LS-4600可搭配專用的台車，不僅可穩定放置掃描機台外，還附有滾輪，在有需要的時候，就能快速的遷移位置，非常方便！

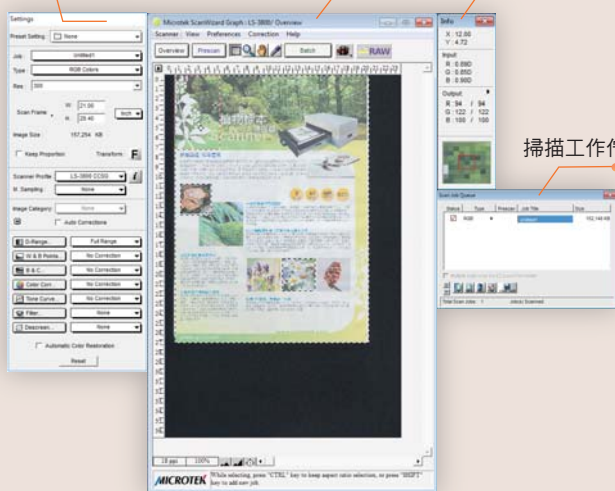


設定視窗

預覽視窗

資訊視窗

掃描工作佇列視窗



ScanWizard Graph 大幅面專用掃描軟體 功能強大，簡單易用

專為擷取大面積平面圖樣的客人開發設計，具有許多強大、專業級的掃描功能及影像修正工具，適用於廣告印刷業、美工設計業、圖資管理機構、影像數據加工業、建築工程業等。

- 自訂影像輸出尺寸
- 影像旋轉/翻轉
- 去除網紋設定
- 支援ICC色彩系統
- 色彩強化工具
- 自動對比
- 自動黑/白點修正
- 亮度對比功能
- 色階曲線修正工具
- 濾鏡特效工具

產品規格

產品類型 平台式落地型掃描儀
影像感應元件 彩色線型 CCD
光學解析度 600 dpi
色彩深度 24-bit
色彩模式 彩色 / 灰階 / 黑白
掃描精度 誤差值小於 ± 1 %
掃描範圍 841 mm x 1189 mm (33.1" x 46.8")
掃描速度 60 sec @ 300 dpi, A0/Color

檔案輸出格式 TIFF、BMP、JPEG、JPEG2000、PDF等
連接介面 高速 USB 2.0
體積 (長x寬x高) 169 cm x 110 cm x 43 cm (不含台車)
重量 約 170 kg (不含台車)
電源電壓 AC 100V~240V
操作環境 25°C(+/- 10°C)

系統需求

光碟機 (用來安裝軟體)
支援全彩顯示之顯示介面卡及螢幕
USB 2.0 介面
8 GB 或以上的隨機存取記憶體
Intel Core i5 或以上的 CPU 處理器
Microsoft Windows 7 / 8 / 10 (64-bit 作業系統)

*更多有關產品的資訊，請連絡全友電腦當地銷售人員或經銷商。

全友電腦股份有限公司

106 台北市大安區敦化南路二段 76 號 9 樓

電話: +886-2-27035566 傳真: +886-2-27033232

網址: <http://www.microtek.com>

MICROTEK
SCAN THE WORLD

版權所有 © 2017 Microtek, Microtek、ScanMaker、ArtixScan、ScanWizard 及 ColoRescue 是全友電腦股份有限公司的註冊或未註冊商標。文中提及的其他公司名稱或產品名稱之註冊或未註冊商標分別為其所屬公司所擁有。
全友電腦保留變更產品配件、搭配軟體、硬體規格以及軟體功能的權利，實際以出貨時之產品為準，如有更新恕不另行通知。圖片版權所有 © 2017 123RF Limited. 20170430