

ObjectScan 1600

植物標本的全方位數位化與影像管理方案

- 非接觸式平台，可容納 70mm 高度的待測標本
- 1600 dpi 彩色CCD可精準呈現模式標本的特徵細節
- 可調整掃描平台易於捕捉焦距外的物件
- 趨近於 +/- 6.5 公厘的景深可清楚掃描加長景深的影像
- Metadata自動化辨識
- 影像存檔與帳戶分級管理系統



植物標本館標本數位化與影像管理的最佳利器



ObjectScan 1600

非接觸平台設計保護脆弱的植物標本

ObjectScan 1600 為一採用非接觸平台設計的掃描儀。此獨特的機械設計，確保標本取像後的完整性，降低在取像過程中，因上下翻轉標本或垂直移動掃描平台時，導致標本毀損的潛在風險。

1600 dpi 彩色 CCD 提供高解析度影像

ObjectScan 1600 配備有一相當於 10 億畫素的 1600 dpi 彩色線性 CCD，再搭上內建 48 位元的類比數位轉換器（ADC），無論是標本整體或是表面細節，都能精準取像呈現。



ObjectScan 1600
掃描影像

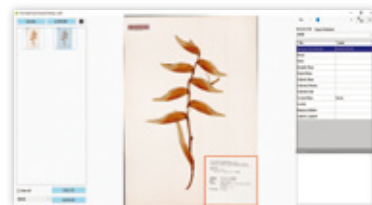
趨近於 +/- 6.5 公厘的景深可清楚掃描加長景深的影像

在解析度設定為 300 dpi 時，ObjectScan 1600 的景深可趨近於 +/- 6.5 公厘，特別適合於具有隆起或突出的標本部位，例如莖果與果實等，為學術研究保留標本原貌的特性。



Metadata 自動化辨識

搭配 ScanWizard-Botany 軟體的使用，標本標籤上的資訊將會自動被辨識並存成檔名為標本館代碼加標本流水號的 XML 格式，使用者還可依需求調整標本影像的對比、亮度和銳利度。



影像存檔與帳戶分級管理系統

MiVapp-Botany 不但是網路伺服器系統，同時，它也是標本影像檢定資料庫，提供有效整合的多工平台；標本館可透過系統主動邀請全球植物學者加入審核，經驗證完畢後的標本影像與 metadata，MiVapp-Botany 可即時逐筆更新系統並公開讓大眾查詢。



產品規格

產品類型	平台非接觸掃描器
影像感應元件	彩色線型 CCD
解析度	1,600 dpi
光學密度	0.1 to 1.9 D
景深	+/- 13 mm @ 150 dpi +/- 6.5 mm @ 300 dpi
光源	LED
色彩深度	48-bit (輸入) / 24-bit (輸出)
色彩模式	24-bit 彩色 / 8-bit 灰階
掃描範圍	304.8 mm x 424.18 mm (12" x 16.7")
掃描速度	12 sec @ 400 dpi, A3 彩色 (不含校準)

檔案輸出格式
連接介面
作業系統
產品體積 (長x寬x高)

產品淨重
電源電壓
作業環境

TIFF, JPEG, BMP, PDF
高速 USB 2.0
Windows 7 / 8 / 10
750 x 470 x 376 mm / 29.5" x 18.5" x 14.8" (不含腳墊)
47 kg (103 lbs)
AC 100V-240V, 47-63 Hz, 最大 1.5 A
操作溫度: 41° - 104°F (5° - 40°C)
相對濕度: 20% - 85% RH

System Requirements

- 光碟機 (用來安裝驅動程式)
- 具有 24 位元顯示能力之彩色顯示器
- 4 GB 或以上的隨機存取記憶體
- Intel Core i5 @ 3.0 GHz 或以上的 CPU 處理器和 USB 2.0 介面
- Windows 7 / 8 / 10

*更多有關產品的資訊，請連絡全友電腦當地銷售人員或經銷商。

MICROTEK

全友電腦股份有限公司

106 台北市大安區敦化南路二段 76 號 9 樓

電話: +886-2-27035566 傳真: +886-2-27033232

網址: <http://www.microtek.com>