

# SilverFast® Ai Studio 8

Professional Scanner Software



	ENGLISH	2
	DEUTSCH	7
	FRANÇAIS	12
	ESPAÑOL	17
	日本語	22



SilverFast - Pioneer in Digital Imaging



## SilverFast Ai Studio 8 - Best Scanner Software ...

### ... and much more than just a simple scan application

LaserSoft Imaging has gained 25 years experience in the development of imaging software. The redevelopment of SilverFast has built on this wealth of experience. The combination of various innovative ideas and the integration of current software technology has created SilverFast Ai Studio 8 which is regarded as the best scanner software.

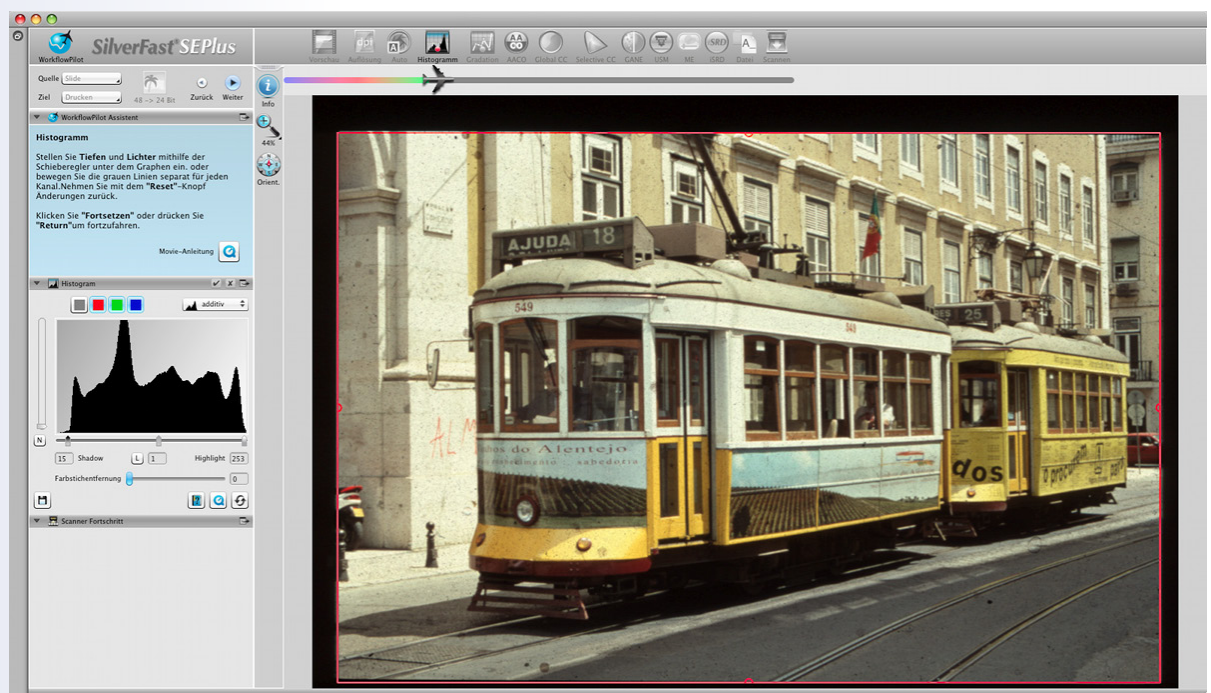
### Features of SilverFast Ai Studio 8 - each a unique highlight



**WorkflowPilot®** - The WorkflowPilot is an essential core element of SilverFast 8. This novel feature, which guides the user as a kind of wizard in the correct order through all processing steps required for his individual workflow, is unique in the world. Depending on which material should be digitized for what purpose, there is a different workflow that will be worked on step by step after starting the WorkflowPilot. In addition, the user is supported by the wizard with informational texts and QuickTime movies that are directly callable from the software. The WorkflowPilot prevents potential errors in the operation, which could result from applying various tools in an incorrect order. Of course, the advanced user can also work completely free without using the WorkflowPilot.



**SilverFast GUI** - The user interface of SilverFast 8 is newly developed by current standards, for the user can operate all major functions quickly and easily. The GUI also offers the possibility to flexibly arrange the control elements anywhere on the screen to fit personal preferences easily by dragging and dropping using the mouse. This proves especially useful when working with two monitors. In WorkflowPilot mode, the required tool dialogs automatically open in the foreground.





**Preview Concept** - The SilverFast Preview Concept allows to immediately see the result of any adjusted setting in the preview window. Even the results of complicated image enhancement functions, such as iSRD for infrared-based dust and scratch removal and Unsharp Masking USM, can be assessed with SilverFast 8 in advance. A 100% zoom facilitates to properly evaluate and set the parameters of these tools.



**SCC®** - A selective color correction in a simple manner is possible with SilverFast SCC. A desired color is achieved as quick as a flash. The color to change is selected and immediately added with a single mouse click: Thus, SilverFast's selective color correction is particularly intuitive. For more complicated cases, there is the possibility to use scalable vector masks to perform independent color corrections on 4 layers.



**Compatibility** - SilverFast 8 is compatible with Windows 7, Vista and XP, and it runs natively on Mac OS X systems from version 10.5 (including 10.7 Lion). 32bit systems are as well supported as 64bit machines. The support of multi-core processors and cleverly developed calculation rules allow significant speed advantages - in some cases, SilverFast 8 is almost up to 40 times faster than the previous version.



**Multi-Tasking** - SilverFast 8 is multitasking capable. Thus, the user is never forced to interrupt his workflow to wait for the scanner or a complex SilverFast calculation. For example, if several originals should be scanned in a row, the user can already set the image optimization adjustments of the second scan, while the scanner captures the first original.



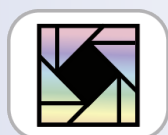
**Auto IT8 Calibration®** (LaserSoft Imaging Patent) - Just 2 minutes and 2 mouse clicks to color-consistently calibrate the scanner! A color calibration can not be more simple and accurate than the award-winning SilverFast Auto IT8 Calibration. With the IT8 Targets from LaserSoft Imaging being manufactured in house, small product batches and hand-measured targets provide excellent quality, which was confirmed by FOGRA Graphic Technology Research Association and others.







**Multi-Exposure®** (LaserSoft Imaging Patent)  
- Multi-Exposure is a revolutionary technology by LaserSoft Imaging for rapidly increasing a scanner's dynamic range. Scanning the same original twice using different exposure times clearly reveals more details and minimizes image noise.



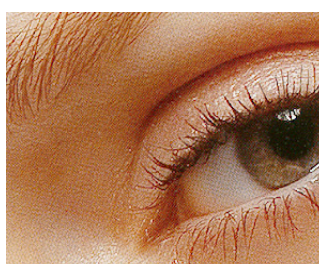
**Auto Adjust** - Image optimization with just a single mouse click is, what the intelligent algorithms of SilverFast's Auto Adjust make possible. These automatic image optimization is a welcome help not just for beginners. The advanced user can customize the image automatics according to his needs.



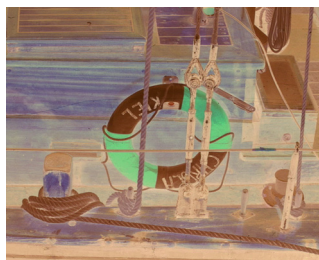
**iSRD®** - iSRD is a particularly reliable and comprehensive solution to remove dust and scratches with infrared technology. With a preview functionality and all parameters controllable in combination with the possibility to work on different layers, iSRD stands apart from similar tools such as ICE.



**Descreening** - This tool removes the printing screen every printed original contains for production reasons. Thus, unwanted Moiré effects are avoided.



**NegaFix®** - With well over 120 film profiles available, NegaFix guarantees best results and color fidelity in the conversion of negatives to positives.

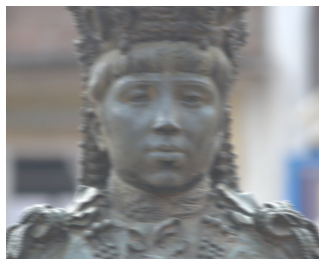




**JobManager®** - SilverFast's JobManager is a tool to increase efficiency in optimizing and individually adjusting images for batch scanning.



**USM** - The Unsharp Masking USM is a sophisticated tool for luminance-based calculation of brightness values in order to improve image sharpness without compromising color saturation and tonal values of the image. With the preview feature, the user can already assess the resulting sharpness before scanning.



**Auto Frame Alignment®** - Finding, framing and rectangularly aligning the originals to scan.



**SC2G®** - The SC2G tool converts color images into vivid, high-contrast grayscale images. The user here has the ability to assign a matching shade of gray to each color himself.



**QuickTime Movies** - The SilverFast movies are very helpful for beginners. They can be opened directly from the software dialogs the user is currently working at.



**Neutral Pipette** - By setting up to 4 neutral points, even complex color casts can be removed safely. Further adjustment options of these neutral points provide total control over this process for the user.



**Kodachrome Features** - Kodachrome film is particularly difficult to scan. SilverFast offers efficient tools to scan Kodachrome slides in true color, with maximum dynamic range and free of blue cast, dust and scratches.





### System Requirements

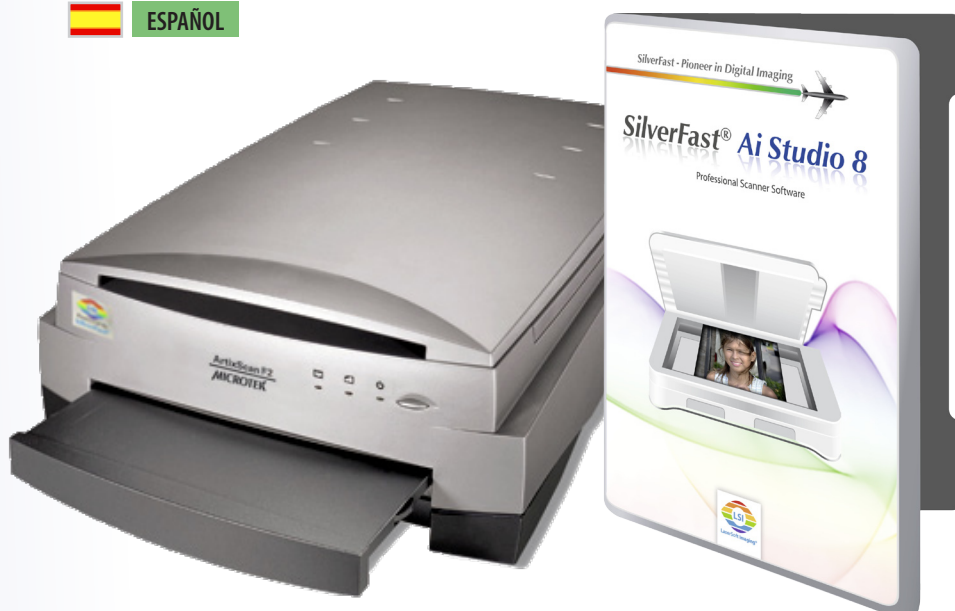
SilverFast 8 is available for Mac and PC systems. The following minimum equipment is required to use SilverFast 8 without restrictions:

- OS: Apple Mac OS X from 10.5 (Intel Mac only)  
or Windows XP, Vista or Windows 7
- Processor: min: 2 GHz recommended: Dual Core > 2,5 GHz
- RAM: min: 2 GB recommended: 4 GB
- HDD: min: 10 GB recommended: 25 GB
- DVD drive or internet connection
- Flatbed or film scanner, which is supported by SilverFast 8
- Recommended: Color calibrated monitor

### Available Languages

SilverFast 8 is supporting the following nine languages:

- |              |   |
|--------------|---|
| • Chinese    |  中國        |
| • English    |  ENGLISH   |
| • French     |  FRANÇAIS  |
| • German     |  DEUTSCH   |
| • Italian    |  ITALIANO  |
| • Japanese   |  日本語       |
| • Portuguese |  PORTUGUÊS |
| • Russian    |  РУССКИЙ   |
| • Spanish    |  ESPAÑOL   |





## SilverFast Ai Studio 8 - Die beste Scanner-Software ... und dabei viel mehr als nur ein einfaches Scan-Programm

LaserSoft Imaging hat 25 Jahre Erfahrung in der Entwicklung von Bildbearbeitungs-Software gesammelt und nun in die Neuentwicklung der SilverFast Scanner-Software einfließen lassen. In Verbindung mit einer Vielzahl innovativer Ideen und der Nutzung aktuellster Software-Technologie ist SilverFast Ai Studio 8 entstanden, das wir Ihnen als beste Scanner-Software aller Zeiten präsentieren können.

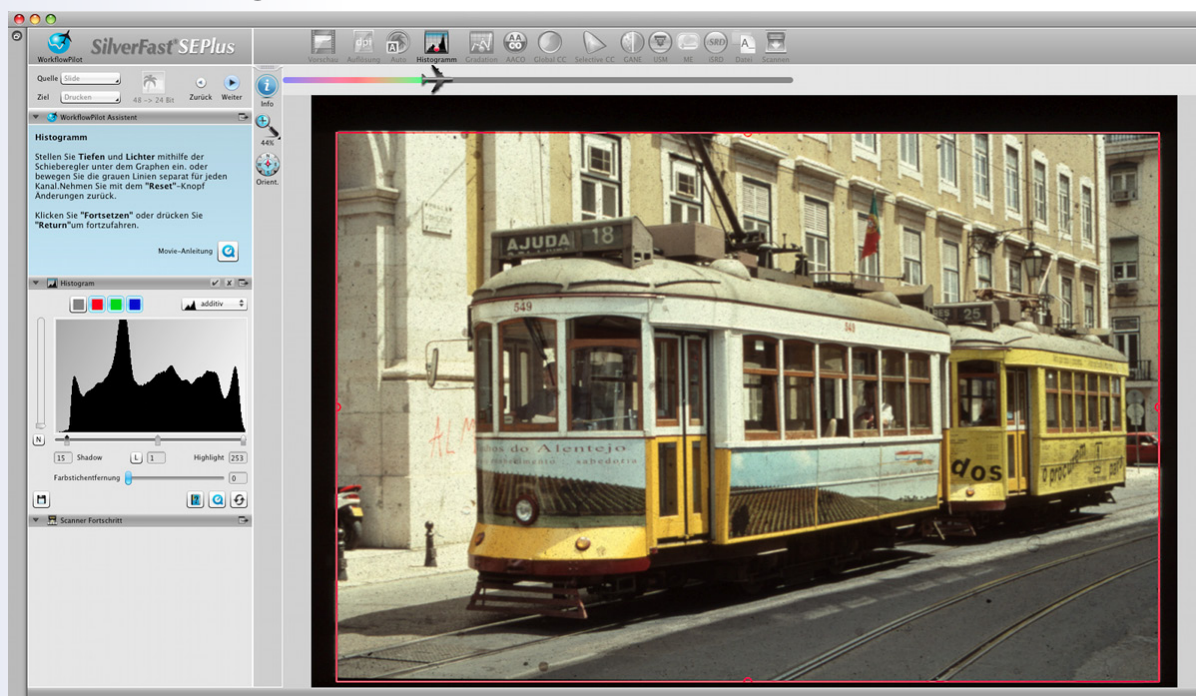
## Die SilverFast Ai Studio 8 Features - jedes für sich ein einzigartiges Highlight



**WorkflowPilot®** - Der WorkflowPilot ist ein wesentliches Kernelement von SilverFast 8. Dieses neuartige Feature, das den Anwender als eine Art Assistent in der richtigen Reihenfolge durch alle für seinen individuellen Workflow erforderlichen Bearbeitungsschritte leitet, ist weltweit einzigartig. Je nachdem welches Material für welchen Verwendungszweck digitalisiert werden soll, ergibt sich ein anderer Arbeitsablauf, der nach dem Start des WorkflowPilot Schritt für Schritt durchgegangen wird. Dabei wird der Anwender vom Assistenten mit Hinweistexten und direkt aus der Software aufrufbaren QuickTime-Movies unterstützt. Der WorkflowPilot verhindert so mögliche Fehler in der Bedienung, die durch eine Anwendung der verschiedenen Werkzeuge in falscher Abfolge entstehen könnten. Der fortgeschrittene Anwender kann selbstverständlich auch ganz frei, ohne den WorkflowPilot arbeiten.



**SilverFast GUI** - Die Benutzeroberfläche von SilverFast 8 ist nach aktuellen Standards neu entwickelt, so dass der Anwender alle wichtigen Funktionen schnell und übersichtlich bedienen kann. Zusätzlich besteht die Möglichkeit, die Bedienelemente ganz einfach per Drag&Drop mit der Maus flexibel und frei nach eigenen Vorlieben auf dem Bildschirm anzuordnen. Besonders nützlich erweist sich dieses beim Arbeiten mit zwei Monitoren. Im WorkflowPilot-Modus öffnet sich der jeweils benötigte Funktions-Dialog automatisch gut sichtbar im Vordergrund.





**Das Vorschau-Konzept** - Das SilverFast Vorschau-Konzept ermöglicht jederzeit und unverzüglich die Ergebnis-Kontrolle jeder angepassten Einstellung. Sogar die Resultate komplizierter Bildoptimierungs-Funktionen, wie iSRD zur infrarot-basierten Staub- und Kratzerentfernung und der Unschärfe-Maskierung USM, lassen sich mit SilverFast 8 schon im Vorfeld bewerten. Ein 100%-Zoom erleichtert dabei die korrekte Beurteilung und Einstellung der Parameter dieser Werkzeuge.



**SCC®** - Mit dem Tool SCC ist eine selektive Farbkorrektur auf eine einfache Art und Weise möglich. Blitzschnell ist die gewünschte Farbe realisierbar. Mit einem Mausklick wird die zu ändernde Farbe angewählt und sofort aufgenommen: So ist SilverFasts selektive Farb-korrektur besonders intuitiv bedienbar. Für kompliziertere Fälle besteht die Möglichkeit der Verwendung von skalierbaren Vektormasken, um auf 4 Ebenen jeweils, voneinander unabhängig, Farbkorrekturen durchzuführen.



**Kompatibilität** - SilverFast 8 ist kompatibel mit Windows 7, Vista und XP und läuft nativ auf Mac-Systemen ab Version OS X 10.5 (inklusive 10.7 Lion). Dabei werden 32Bit-Rechner genauso unterstützt wie 64Bit-Systeme. Die Unterstützung von Mehrkern-Prozessoren und geschickt entwickelte Berechnungsregeln ermöglichen deutliche Geschwindigkeitsvorteile - in einigen Fällen ist SilverFast 8 bis zu 40x schneller als die Vorgängerversion.



**Multi-Tasking** - SilverFast 8 ist komplett multitasking-fähig. So ist der Anwender nie gezwungen seinen Workflow zu unterbrechen, um auf den Scanner oder eine komplexe SilverFast-Berechnung zu warten. Werden beispielsweise mehrere Vorlagen nacheinander eingescannt, kann der Anwender schon die Bildoptimierung des zweiten Scans einstellen, während der Scanner gerade die erste Vorlage einliest.



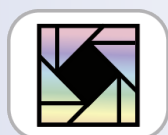
**Auto-IT8-Kalibrierung®** (LaserSoft Imaging Patent) - In 2 Minuten und mit nur 2 Mausklicks zum farblich korrekt eingestellten Scanner! Einfacher und präziser als die mehrfach prämierte SilverFast Auto-IT8-Kalibrierung kann eine Farb-Kalibrierung nicht sein. Die IT8-Targets werden von LaserSoft Imaging in eigener Produktion gefertigt. Kleine Produkt-Chargen und handvermessene Targets sorgen für eine hervorragende Qualität, die u.a. von der FOGRA (Forschungsgesellschaft Druck e.V.) bestätigt wurde.







**Multi-Exposure®** (LaserSoft Imaging Patent)  
- Multi-Exposure ist die wegweisende Technologie von LaserSoft Imaging zur rasanten Dynamiksteigerung des Scanners. Das zweimalige Scannen derselben Vorlage mit unterschiedlicher Belichtung macht deutlich mehr Details sichtbar und minimiert das Bildrauschen.



**Bildautomatik** - Bildoptimierung mit nur einem Mausklick, das ermöglichen die intelligenten Algorithmen der SilverFast Bildautomatik. Nicht nur für Anfänger ist die Bildautomatik eine willkommene Hilfe. Der fortgeschrittene Anwender kann die Automatik nach seinen Bedürfnissen anpassen.



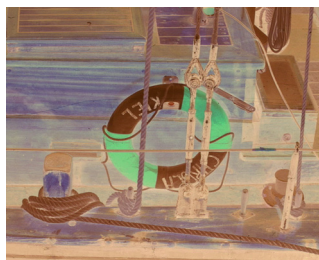
**iSRD®** - iSRD ist eine besonders zuverlässige und umfangreiche Lösung zur infrarot-basierten Staub- und Kratzerentfernung. Durch Vorschau-Funktion und die Kontrolle über alle Parameter in Kombination mit der Möglichkeit auf verschiedenen Ebenen zu arbeiten, hebt sich iSRD deutlich von ähnlichen Werkzeugen wie ICE ab.



**Entrasterung** - Dieses Werkzeug entfernt die Druckraster, die alle gedruckten Scanvorlagen produktionsbedingt enthalten. So können ungewünschte Moiré-Effekte vermieden werden.



**NegaFix®** - Mit weit über 120 verfügbaren Filmprofilen garantiert NegaFix beste Ergebnisse und originalgetreue Farben bei der Umwandlung von Negativ zu Positiv.

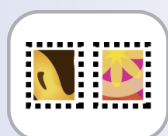
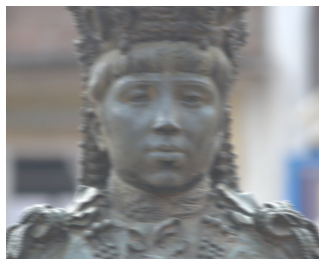




**JobManager®** - Der JobManager ist ein Werkzeug zur Effizienzsteigerung bei der Optimierung und individuellen Bildkontrolle von Stapelscans.



**USM** - Die Unschärfe-Maskierung USM ist ein ausgefeiltes Werkzeug zur Luminanz-bezogenen Erhöhung von Detailkontrastwerten an Bildkanten, um die Bildschärfe zu verbessern ohne dabei Sättigungs- bzw. Farbwerte des Bildes zu beeinträchtigen. Mit der Vorschau-Funktion kann der Anwender bereits vor dem Scannen die Schärfe des Ergebnisses beurteilen.



**Auto-Rahmen-Ausrichtung®** - Finden, Einrahmen und rechtwinkliges Ausrichten der Scanvorlagen.



**SC2G®** - Die SC2G-Funktion konvertiert Farbbilder in lebendige und kontrastreiche Graustufen-Bilder. Der Anwender besitzt dabei die Möglichkeit jeder Farbe eine passende Graustufe selbst zuzuweisen.



**QuickTime Movies** - Die SilverFast-Movies sind sehr hilfreich für Einsteiger. Sie lassen sich direkt - dort wo der Anwender gerade arbeitet - aus den Dialogen der Software heraus aufrufen.



**Neutral-Pipette** - Durch das Setzen von bis zu 4 Neutralpunkten können selbst komplexe Farbstiche sicher entfernt werden. Weitere Einstellungsoptionen dieser Neutralpunkte bieten dem Anwender eine umfangreiche Kontrolle über diesen Prozess.



**KodachromeFeatures**-Kodachrome-Filmmaterial ist besonders schwierig zu scannen. SilverFast bietet effektive Werkzeuge, um Kodachrome-Dias farbetreu, mit maximalem Dynamikumfang, von Blaustich, Staub und Kratzern befreit, zu scannen.





## System-Anforderungen

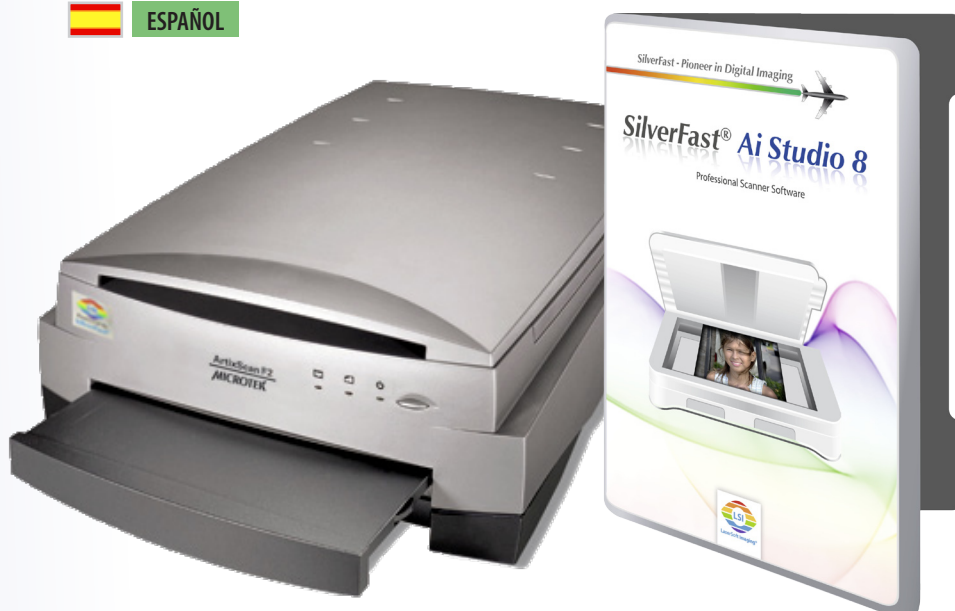
SilverFast 8 ist für Mac- und PC-Systeme verfügbar. Die folgende Minimal-Ausstattung wird benötigt, um SilverFast 8 ohne Einschränkungen nutzen zu können:

- Betriebssystem: Apple Mac OS X ab 10.5 (nur Intel Mac)  
oder Windows XP, Vista oder Windows 7
- Prozessor: min: 2 GHz empfohlen: Dual Core > 2,5 GHz
- RAM: min: 2 GB empfohlen: 4 GB
- HDD: min: 10 GB empfohlen: 25 GB
- DVD-Laufwerk oder Internet-Verbindung
- Flachbett- oder Filmscanner, der von SilverFast 8 unterstützt wird
- Empfohlen: Farbkalibrierter Monitor

## Verfügbare Sprachen

SilverFast 8 unterstützt folgende neun Sprachen:

- |                 |   |
|-----------------|---|
| • Chinesisch    |  中國        |
| • Deutsch       |  DEUTSCH   |
| • Englisch      |  ENGLISH   |
| • Französisch   |  FRANÇAIS  |
| • Italienisch   |  ITALIANO  |
| • Japanisch     |  日本語       |
| • Portugiesisch |  PORTUGUÊS |
| • Russisch      |  РУССКИЙ   |
| • Spanisch      |  ESPAÑOL   |





## SilverFast Ai Studio 8 - Le meilleur logiciel de scanner ... ... beaucoup plus qu'un simple logiciel pour des scanners.

LaserSoft Imaging a fait pendant 25 ans ses expériences dans la numérisation et ces connaissances ont servi de base pour l'innovation du nouveau logiciel de SilverFast pour les scanners. On a créé SilverFast Ai Studio 8 en combinant une grande multitude d'idées innovatrices avec la dernière technologie de logiciel et c'est la raison pour laquelle SilverFast continue d'être le meilleur logiciel dans le monde entier.

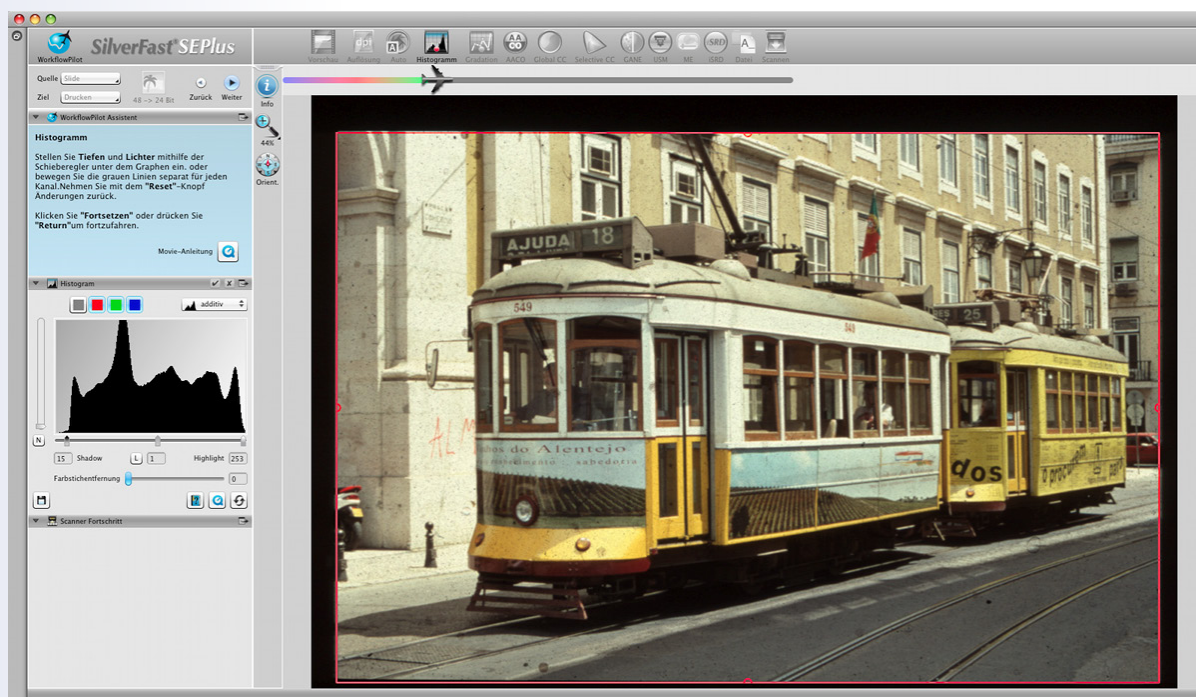
### Fonctions de SilverFast Ai Studio 8 - chacune est unique



Le **WorkflowPilot®** - est la quintessence de l'expertise de SilverFast 8. Cette caractéristique inédite qui conduit l'utilisateur à travers toutes les étapes requises pour un flux de travail en respectant l'ordre adéquat. Cet outil convivial et intuitif est unique dans le monde entier. En fonction de l'image que vous voulez numériser pour quelle application que ce soit, il existe un tout autre flux de travail que vous pouvez parcourir étape par étape après le démarrage du WorkflowPilot. L'assistant soutient l'utilisateur avec le concours de textes d'explication et séquences QuickTime qu'on appelle directement depuis le logiciel. Le WorkflowPilot empêche ainsi les erreurs éventuelles que l'utilisateur peut commettre en utilisant les outils SilverFast dans un ordre incorrect. L'utilisateur avancé peut bien sûr travailler en toute liberté sans le WorkflowPilot.



**Nouvelle Interface Graphique d'Utilisateur** - On a créé l'interface utilisateur de SilverFast 8 selon les dernières standards afin que l'utilisateur puisse manier toutes les fonctions importantes rapidement grâce à la vue d'ensemble. En plus il est possible de classer en toute liberté les éléments de réglage facilement par glisser-déposer selon les préférences personnelles. C'est particulièrement utile quand on travaille avec deux moniteurs. Au mode du WorkflowPilot la boîte de dialogue en question s'ouvre automatiquement et visiblement au premier plan.





**Preview Concept** - Le concept de prévisualisation de SilverFast permet à tout moment et immédiatement le contrôle du résultat de chaque modification effectuée. Grâce à SilverFast 8 on voit au préalable même les résultats de fonctions compliquées d'optimisation d'image comme iSRD pour la suppression de poussière et des rayures avec technologie infrarouge ou comme le masque flou (USM). Un zoom de 100% facilite en même temps le jugement correct et la modification des paramètres de ces outils.



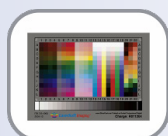
**SCC®** - Une sélection facile et certaine du couleur est possible avec SilverFast SCC. La couleur souhaitée est obtenu rapidement. La couleur que vous vouliez changer est sélectionnée et ajoutée immédiatement, simplement en cliquant avec la souris. De cette manière, la correction colorimétrique sélective est particulièrement intuitive. Pour les cas les plus difficiles il y a la possibilité d'utiliser de une manière indépendante des différents masques de vecteur en corrigeant de cet manière la couleur même dans 4 calques.



**Compatibilité** - SilverFast 8 est compatible avec Windows 7, Vista et XP et marche nativement sous tous les systèmes d'Intel-Mac à partir de la version OS X 10.5 ( 10.7 Lion inclus). Les ordinateurs de 32 bits sont pris en charge que les systèmes de 64 bits. La prise en charge de microprocesseurs multi-cœurs et des règles de calcul performantes permettent des avantages évidentes de vitesse. Dans quelques cas SilverFast 8 est 40 fois plus rapide que la version antérieure.



**Multitâche plus rapide** - SilverFast 8 est complètement compatible multitâche. De sorte que l'utilisateur n'est jamais forcé d'interrompre son flux de production pour attendre le scanner ou un calcul complexe de SilverFast. Si on numérise plusieurs originaux l'un après l'autre, l'utilisateur peut effectuer déjà l'optimisation de l'image de la seconde numérisation pendant que le scanner numérise le premier original.



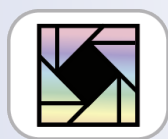
**Auto IT8 Calibration®** (Brevet de LaserSoft Imaging) - Il faut seulement 2 minutes et 2 clics avec la souris pour étalonner systématiquement la couleur de scanner! L'étalonnage de la couleur ne pourrait être plus facile et précise que avec le lauréate SilverFast Auto IT8 Calibration. Avec les mires d'étalonnage IT8 de LaserSoft Imaging, les petits lots de produits et les mires de mesure manuelle vous aurez une qualité excellente avalisée par des associations comme l'Association de Recherche de Technologie Graphique (FOGRA).







**Multi-Exposure®** (Brevet de LaserSoft Imaging) - Multi-Exposure est une technologie révolutionnaire créée par LaserSoft Imaging qui permet augmenter rapidement des plages dynamiques de scanner. Le même original numérisé deux fois en utilisant des temps différents d'exposition donner lieu à l'obtention de plus des détails et à la minimisation du bruit d'image.



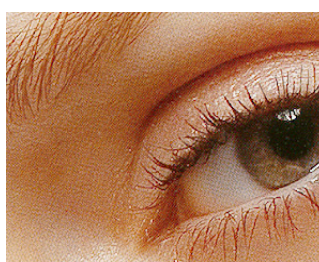
**Auto Adjustment** - Optimisation d'image avec un simple click avec la souris grâce aux algorithmes intelligents de l'auto Ajustement de SilverFast. Cette optimisation automatique d'image est une grande aide non seulement pour des débutants. L'utilisateur avancé peut adapter les automatismes de l'image selon ses besoins.



**iSRD®** - iSRD est une solution fiable pour la suppression de poussières et de rayures avec la technologie infrarouge. iSRD se démarque des outils pareils comme l'ICE grâce à sa fonction de prévisualisation, ses paramètres maniables et la possibilité de travailler dans des différents calques.



**Détramage** - Cet outil supprime les écrans d'impression qui contiennent tous les originaux imprimés. De cette manière nous évitons l'effet Moiré.



**NegaFix®** - Avec plus de 120 filmes disponibles, NegaFix garantit des résultats et une conversion fidèle de négatifs à positifs.



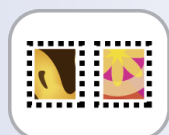
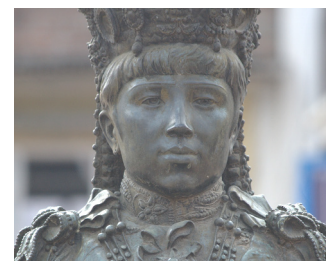
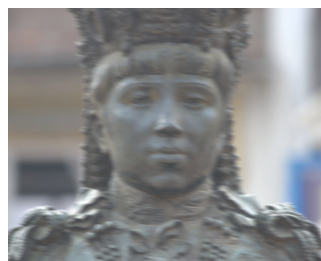




**JobManager®** - Le logiciel JobManager de SilverFast est un outil qui augmente l'efficacité dans l'optimisations et l'ajustement des images individuelles dans la numérisation par lots.



**USM** - Le masquage flou est un outil sophistiqué utilisé pour calculer la luminosité de base et les paramètres d'éclate. De la même manière il améliore la netteté de l'image sans affecter la saturation de la couleur et ses valeurs tonales d'image. La fonction de prévisualisation permet l'évaluation des résultats de netteté avant de scanner.



**Auto Frame Alignment®** - Avec Auto Frame Alignment vous pouvez trouver, cadrer et aligner des originaux de manière rectangulaire et transférer ces paramètres à l'image numérisée.



**SC2G®** - L'outil SC2G transforme les images couleur en images vives avec un contraste de grise très haut. L'utilisateur a la possibilité d'ajouter l'ombre gris que s'ajuste mieux à chaque couleur.



**QuickTime Movies** - Les films de SilverFast sont très utiles pour débutants. Vous pouvez les ouvrir directement dans la boîte de dialogue où l'utilisateur travaille.



**Pipette Neutre** - En établissant 4 points neutres, même une élimination complexe de couleur peut être réalisée avec sûreté. L'utilisateur aura un contrôle total dans l'ajustement de ceux points neutres.



**Fonctions de Kodachrome** - Le film Kodachrome est spécialement difficile à scanner. SilverFast offre des outils efficaces pour scanner des diapositives Kodachrome avec une couleur fidèle, plage dynamique maximale et sans dominante bleue, poussières ni rayures.












## Configuration minimale

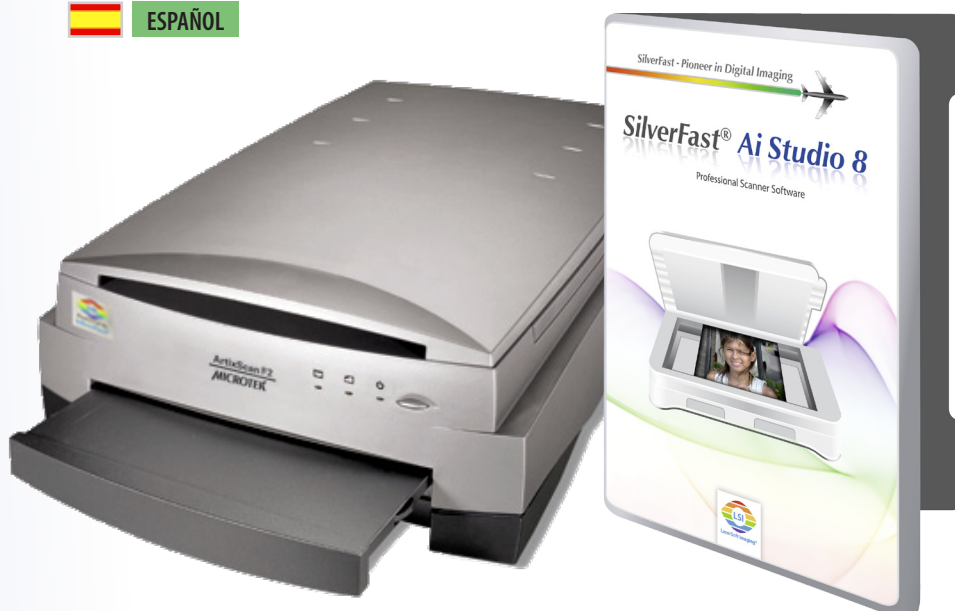
SilverFast 8 est disponible pour les systèmes de exploitation Mac et PC. Configuration minimale pour utiliser SilverFast 8 sans problèmes:

- OS: Apple Mac OS X à partir 10.5 (seulement Intel Mac)  
ou Windows XP, Vista ou Windows 7
- Processeur: min: 2 GHz                      recommandé: Dual Core > 2,5 GHz
- RAM: min: 2 GB                              recommandé: 4 GB
- HDD: min: 10 GB                            recommandé: 25 GB
- Lecteur DVD ou connexion internet
- Scanner à plat ou scanner des films compatibles avec SilverFast 8
- Recommandé: Ecran avec la couleur calibrée

## Langues disponibles

SilverFast 8 est disponible dans les 9 langues suivantes:

- |              |   |
|--------------|---|
| • Chinois    |  中國        |
| • Anglais    |  ENGLISH   |
| • Français   |  FRANÇAIS  |
| • Allemand   |  DEUTSCH   |
| • Italien    |  ITALIANO  |
| • Japonais   |  日本語       |
| • Portuguais |  PORTUGUÊS |
| • Russe      |  РУССКИЙ   |
| • Espagnol   |  ESPAÑOL   |



## SilverFast Ai Studio 8 - El mejor software del escáner ...

... mucho más que un simple software para escáneres.

LaserSoft Imaging ha adquirido práctica en la creación de software para la edición de imagen durante 25 años y en base a estos conocimientos, ha diseñado el nuevo software para escáneres. En conjunto con una gran variedad de ideas innovadoras y el uso de la actual tecnología en software, hemos creado SilverFast Ai Studio 8. Estamos orgullosos de presentar el mejor software para escáneres de la historia.

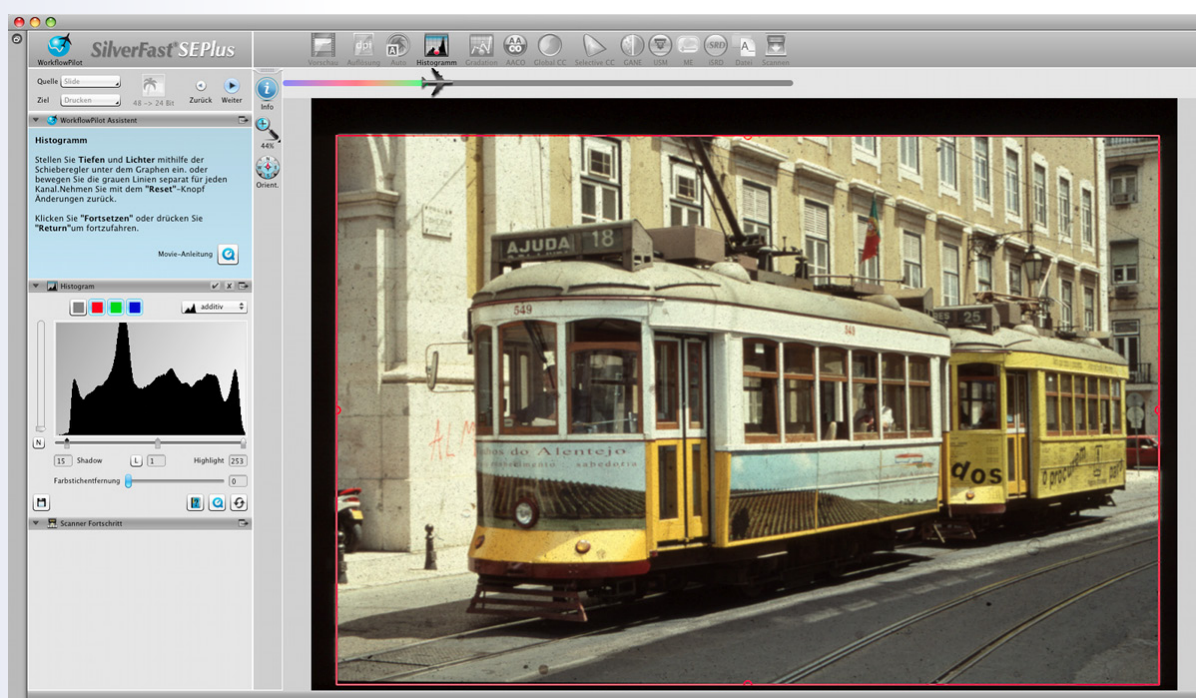
### Funciones de SilverFast Ai Studio 8 - cada una es única



**El WorkflowPilot®** - El WorkflowPilot es un elemento esencial de SilverFast 8. Esta nueva herramienta, la cual guía al usuario en el orden correcto a través de todos los pasos necesarios para su flujo de trabajo individual, es única en el mundo. Dependiendo del material que ha de ser digitalizado y para qué fin, hay un flujo de trabajo diferente que trabajará paso a paso una vez iniciado WorkflowPilot. Además, el asistente ayudará al usuario con textos informativos y películas QuickTime que pueden ser lanzadas desde el software. El WorkflowPilot evita errores potenciales en el manejo, los cuales pueden resultar del hecho de utilizar varias herramientas en un orden incorrecto. Asimismo, el usuario avanzado puede trabajar de forma totalmente libre sin usar el WorkflowPilot.



**Nueva interfaz gráfica de usuario** - La interfaz de usuario de SilverFast 8 ha sido nuevamente desarrollada según los estándares actuales para que, de este modo, el usuario pueda utilizar la mayoría de las funciones de manera rápida y fácil. La GUI ofrece también la posibilidad de ordenar, libremente en la pantalla, los controles según sus necesidades personales simplemente arrastrando y soltando con el ratón. Esto es especialmente útil cuando se trabaja con dos monitores. En el modo WorkflowPilot, la herramienta de diálogo requerida se abre automáticamente en un primer plano.







**El concepto de VistaPrevia** - El concepto de VistaPrevia de SilverFast permite ver inmediatamente el resultado de cualquier ajuste realizado, en la ventana de vista previa. Incluso los resultados de complicadas funciones de mejora de la imagen tales como, iSRD herramienta de tecnología infrarroja para eliminar polvo y arañazos o la máscara de nitidez USM. Un zoom de 100% facilita al mismo tiempo la evaluación correcta y modificación de los parámetros de estas herramientas.



**SCC®** - Una fácil selección correcta del color es posible con SilverFast SCC. El color deseado se consigue rápidamente. El color a cambiar se selecciona y se añade inmediatamente con un simple clic del ratón. De este modo, la corrección selectiva de color de SilverFast es particularmente intuitiva. Para casos más complicados, existe la posibilidad de usar máscaras de vector escalables que permiten realizar, de forma independiente, correcciones de color en 4 estratos.



**Compatibilidad** - SilverFast es compatible con Windows 7, Vista y XP, y también funciona de forma natural con los sistemas de Intel-Mac a partir de la versión OS X 10.5 (10.7 Lion incluida). Los sistemas de 32bit son también compatibles así como los de 64bit. La compatibilidad con los procesadores multi-core y con las reglas de cálculo de desarrollo inteligente permiten mejoras significativas en la velocidad media, en algunos casos SilverFast 8 es casi 40 veces más rápido que la versión previa.



**Más rapidez con Multi-Tarea** - SilverFast 8 es capaz de realizar multitarea. Por lo tanto, el usuario nunca se ve forzado a interrumpir su flujo de trabajo para esperar al escáner o un cálculo complejo de SilverFast. Por ejemplo, si varios originales han de ser escaneados en una vez, el usuario puede al mismo tiempo ajustar los parámetros de optimización de la imagen de la segunda digitalización mientras que el escaner digitaliza el primero original.



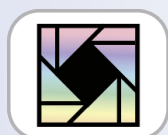
**Auto IT8 Calibration®** (Patente de LaserSoft Imaging) - ¡Se necesitan 2 minutos y 2 clics de ratón para calibrar de forma sistemática el color del escáner! La calibración del color no puede ser más fácil y precisa que con el galardonado SilverFast Auto IT8 Calibration.

Con los objetivos de calibración IT8 de LaserSoft Imaging, pequeños lotes de productos y objetivos de medición manual obtendrá una calidad excelente, confirmada, entre otros, por la Asociación de Investigación de Tecnología Gráfica (FOGRA).





**Multi-Exposure®** (Patente de LaserSoft Imaging) - Multi-Exposure es una tecnología revolucionaria creada por LaserSoft Imaging que permite incrementar rápidamente los rangos dinámicos de escáner. Escanear el mismo original dos veces utilizando diferentes tiempos de exposición manifiesta más detalles y minimiza el ruido de la imagen.



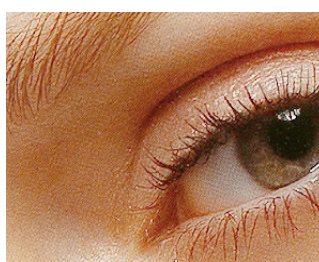
**Auto Ajuste** - Optimización de la imagen con un simple clic de ratón gracias a los algoritmos inteligentes del Auto Ajuste de SilverFast. Esta optimización automática de la imagen es una gran ayuda no solo para principiantes. El usuario avanzado puede adaptar los automatismos de la imagen según sus necesidades.



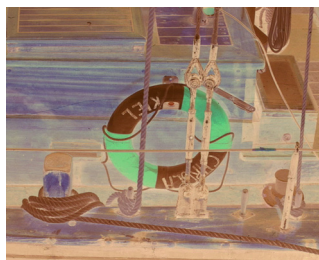
**iSRD®** - iSRD es una solución fiable para eliminar el polvo y los arañazos con la tecnología infrarroja. Con una función de vista previa y todos los parámetros manejables, junto con la posibilidad de trabajar en diferentes estratos, iSRD se distancia de herramientas similares tales como ICE.



**Entramado** - Esta herramienta elimina las pantallas de impresión que, por razones de producción, todo original impreso contiene. De este modo, se evita el indeseable efecto Moiré.



**NegaFix®** - Con más de 120 perfiles de película disponibles, NegaFix garantiza los mejores resultados y fidelidad del color en la conversión de negativos a positivos.



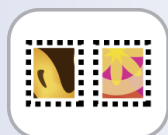
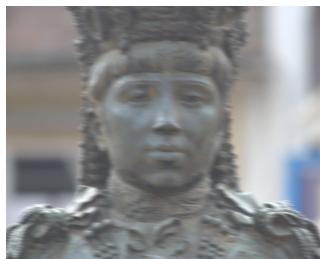




**JobManager®** - El JobManager de SilverFast es una herramienta que incrementa la eficacia en la optimización y el ajuste de imágenes individuales en digitalizaciones por lotes.



**USM** - La máscara de nitidez es una sofisticada herramienta para calcular la luminosidad de base y los valores del brillo, mejorando la nitidez de la imagen sin comprometer la saturación del color y los valores tonales de la imagen. Con la función de vista previa, el usuario puede evaluar los resultados de nitidez antes de escanear.



**Auto Frame Alignment®** - Encuentra, encuadra y alinea de forma rectangular de los originales a la digitalización.



**SC2G®** - La herramienta SC2G convierte imágenes a color en imágenes vivas con un alto contraste de grises. El usuario tiene la posibilidad de asignar la sombra de gris que mejor se ajuste a cada color.



**Películas QuickTime** - Las películas de SilverFast son muy útiles para principiantes. Pueden ser abiertas directamente desde los cuadros de diálogo en los que el usuario esté trabajando.



**Pipeta neutra** - Estableciendo hasta 4 puntos neutrales, incluso un vaciado complejo de color puede ser eliminado de manera segura. Otras opciones de ajuste de estos puntos neutrales dan como resultado un control total de este proceso por parte del usuario.



**Funciones de Kodachrome** - La película Kodachrome es especialmente difícil de escanear. SilverFast ofrece herramientas eficaces para escanear diapositivas Kodachrome en color sólido, con un rango dinámico máximo y libre de color azulado, polvo y arañazos.







## Requisitos del Sistema

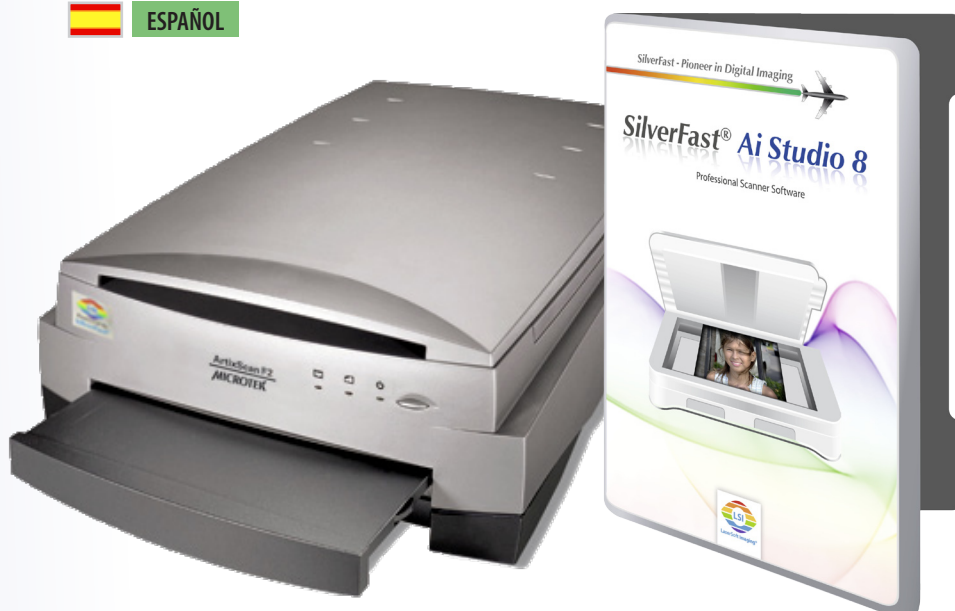
SilverFast 8 está disponible para los sistemas Mac y PC. Requisitos mínimos del sistema para usar SilverFast 8 sin problemas:

- OS: Apple Mac OS X desde 10.5 (solo Intel Mac)  
o Windows XP, Vista o Windows 7
- Procesador: mínimo: 2 GHz      recomendado: Dual Core > 2,5 GHz
- RAM: mínimo: 2 GB      recomendado: 4 GB
- HDD: mínimo: 10 GB      recomendado: 25 GB
- Unidad de DVD o conexión a Internet
- Escáner de Sobremesa o de Películas que sea compatible con SilverFast 8
- Recomendado: Monitor con el color calibrado

## Idiomas Disponibles

SilverFast 8 admite los siguientes 9 idiomas:

- |             |   |
|-------------|---|
| • Chino     |  中國        |
| • Inglés    |  ENGLISH   |
| • Francés   |  FRANÇAIS  |
| • Alemán    |  DEUTSCH   |
| • Italiano  |  ITALIANO  |
| • Japonés   |  日本語       |
| • Portugués |  PORTUGUÊS |
| • Ruso      |  РУССКИЙ   |
| • Español   |  ESPAÑOL   |



## SilverFast Ai Studio 8 - 最高のスキャナーソフトウェア

LaserSoft Imaging は25年もの画像ソフト開発のノウハウを持ち、ここに新たなる SilverFast スキャナーソフトの開発にこぎつけました。様々な直感的アイデアと最先端ソフトウェア技術とのコンビネーションにより、SilverFastは SilverFast Ai Studio 8 へと進化し、最高のスキャナーソフトとしてお届けいたします。

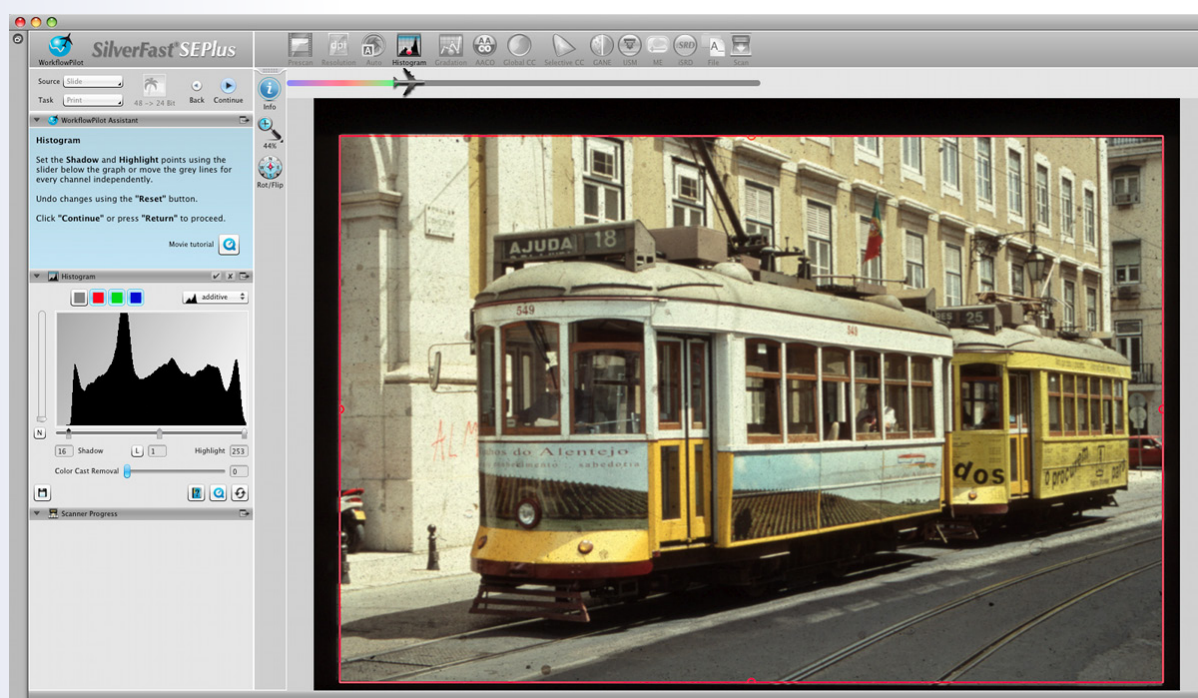
### SilverFast Ai Studio 8 フューチャー - 作業のための独自のハイライト



**WorkflowPilot®** - Workflowpilotは SilverFast 8 の最重要な機能です。この新機能は作業アシスタントとして、ワークフロー内のすべての作業を校正(修正)し、ターゲットを仕上がりまでお手伝いします。どの素材がどのような目的の為にデジタル化されるのかにより WorkflowPilot のスタート以後、進捗度合いで、それぞれの作業工程が変わります。その場合、ヒントを記載したテキストアシスタントもしくは、ソフトウェアから直接QuickTimeを呼び出しご使用いただけます。 WorkflowPilotは、様々なツールを使用することによっておくる問題を可能な限り防ぎます。もちろん、この技術に精通した方はWorkflowPilotなしでも作業していただけます。



**SilverFast GUI** グラフィックユーザーインターフェース - SilverFast 8のユーザーインターフェースは、スタンダード製品に改良を加え、開発されました。重要な機能のご使用に役立ちます。マウスのドラッグ&ドロップで、画像素材を簡単に自由に画面上で操作できます。特に2つのモニターをご使用の際には便利です。WorkflowPilotモードでは、背景にそれぞれ必要なファンクションダイアログが自動的に展開されます。





**プレビューコンセプト** - SilverFastのプレビューコンセプトをご使用いただくことによって、完成画像のコントロールをしていただくことができます。たとえばiSRDを赤外線処理時に発生する画像上(USM)のホコリやキズの除去など、複雑な画像最適化に SilverFast 8 はお役に立ってます。100%ズームによって、より確実な成果をご確認いただけます。ツールのパラメータは簡単に設定していただけます。



**SCC® 選択カラー修正** - SCC ツールでは、簡単に、選択されたカラー修正が可能です。“選択カラー修正”とは、選択された一色が他のカラーに影響する事なく変更されるということです。ワンクリックでプレビュー画面選択確認され、変更ができます。SilverFastの選択カラー修正は特に直感的です。複雑な場合はそれぞれ折り重なっている4段階に関係することなく、目盛りのベクトルを使用することもでき、カラー修正をすることが可能です。



**互換性** - SilverFast 8 はWindows 7, Vista, XP そしてMac Version OS X 10.5(10.7 Lionを含む) に対応し、互換性があります。32Bitのコンピューターも64Bitのコンピューターと同様にサポートされます。重要なプロセスのサポートと開発されたエリアの規則によって、処理速度が速くなりました。- いくつかの作業において SilverFast 8 は以前のバージョンより40倍スピーディーに処理をこなします。



**マルチタスキング** - SilverFast 8 は完璧なマルチタスク機能を搭載しています。ユーザーの方はスキャナーや複雑な SilverFast の校正作業時にWorkflowを終了する必要がありません。例えば、複数の画像のスキャナー時、スキャナーが1つ目のスキャンを実行している時にもユーザーは2つ目のスキャンの画像修正を指示できます。



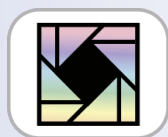
**自動IT8校正®** (LaserSoft Imaging 特許取得ソフト) - 2分で、2回のマウスクリックで正確にカラー設定のできるスキャナー!こんなに簡単で素晴らしい機能はSilverFast自動IT8校正以外にはみられません。IT8ターゲットは LaserSoft Imaging社によって独自に開発された製品で、その小さな製品チャージと手に取ってわかるようなターゲットで、FOGRA(Forschungsgesellschaft Druck e.V.)に未だかつてない素晴らしい品質を認められました。







**Multi-Exposure** (LaserSoft Imaging 特許取得ソフト) - Multi-Exposure は スピーディーにスキャナーの作業効率をあげるために開発されたLaserSoft Imaging社のテクノロジーです。2回のスキャン処理のみで、同じ版下を異なる光加減によってディテールを明確にし、画像のざわつきを処理します。



**画像自動処理** - 1度のクリックでのSilverFast の画像自動処理のテクノロジーは、素晴らしい画像自動処理を可能にしました。この画像自動処理機能は、初心者の方をサポートするだけでなく、その先の作業をお求めの方にも、十分ご満足いただける機能です。



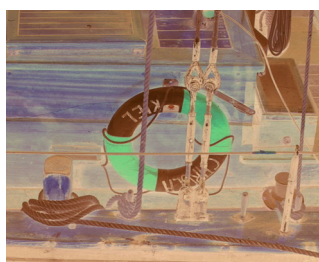
**iSRD®** - iSRDは赤外線ベースで画像のキズ・ホコリを除去する信頼のおけるソリューションです。iSRDは、レビュー機能と様々な段階処理のパラメーターコントロールの作業によって、ICEに類似したツールとしてその機能を高めました。



**ディスクリーニング** - このツールでは、プリントアウトされたすべての版下に見られるハーフトーンを除去できます。画像上のモワレ効果のコントロールもできます。



**NegaFix®** - ネガティブからポジティブフィルムへの変換過程において、NegaFixは120以上のフィルムプロファイルで満足いただける画像の仕上がりオリジナルにより近いカラー再生を保証します。

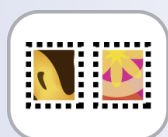
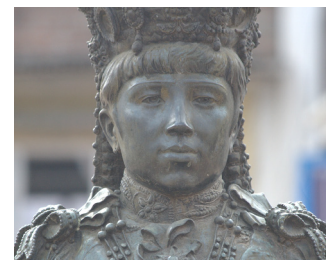
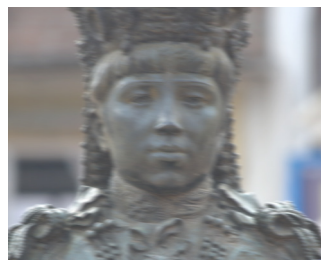




**JobManager®** - JobManager(ジョブマネージャー)は画像の最適化とステップスキャンにおける画像コントロール処理に非常に便利なツールです。



**USM(アンシャープマスキング機能)** - USMはサチュレーションなしで(場合によっては画像のカラー値を保持しながら)画像上の光線による明るさに加減において、画像のシャープさを引き出す為のツールです。



**自動フレーム調整処理** - スキャンされる版下のフレームを確認、認識し、角度等の調整をする機能。



**SC2G®** - SC2Gは、コントラストのはっきりしたグレースケール画像のカラー写真を再転換する機能です。ユーザーの方は、画像のそれぞれのカラーを適応したグレースケールに合わせる事ができます。



**QuickTime ムービー** - SilverFast-Movies は上級ユーザーの方をサポートします。作業中の処理以外からも、ソフトのダイアログから直接呼び出す事ができます。



**Neutral Pipette** - 4つのニュートラルなポイント設定によって複雑なカラーステッチが除去されます。このプロセスでは設定によってユーザーの方はたくさんのコントロールをご利用いただけます。



**コダクロームフューチャー** - コダクロームフィルム素材のスキャンは特に難しいとされていますが、SilverFastでは最大ダイナミックレンジでコダクロームリバーサルフィルムを信頼あるカラーで、ブルーステッチ・キズ・ホコリなしでスキャンできます。







## システム要件

SilverFast 8 はMac Windowsコンピューターシステムに対応します。SilverFastをフル活用するにあたり、下記の環境が必要です。

- オペレーティングシステム: Apple Mac OS X from 10.5 (Intel Mac のみ)  
または Windows XP, Vista または Windows 7
- プロセッサー: 最低: 2 GHz                      推奨: Dual Core > 2,5 GHz
- RAM: 最低: 2 GB                              推奨: 4 GB
- HDD: 最低: 10 GB                            推奨: 25 GB
- DVDドライブとインターネット接続
- SilverFast 8 にサポートされているフラットベッドスキャナーかフィルムスキャナー
- 推奨: カラー校正モニターのご使用

## 使用可能な言語

SilverFast 8 は以下の9つの言語でサポートされています。

- |          |   |
|----------|---|
| • 中国語    |  中國        |
| • ドイツ語   |  DEUTSCH   |
| • 英語     |  ENGLISH   |
| • フランス語  |  FRANÇAIS  |
| • イタリア語  |  ITALIANO  |
| • 日本語    |  日本語       |
| • ポルトガル語 |  PORTUGUÊS |
| • ロシア    |  РУССКИЙ   |
| • スペイン語  |  ESPAÑOL   |

